

RECI STREHI PREPROSTO **·BRAMAC·**

Strešniki in originalni dodatni elementi
Cenik in prodajni program 2011



Velja od 01. julija 2011

Vodnik
k vaši Bramac strehi





Splošno





Strešniki – pregled modelov	02
Strešniki – barvna paleta	04
Bramac – originalni sistem strešnikov in dodatnih elementov: pregled	06





Cenik

Strešnik Reviva		08
Strešnik Tegalit		10
NOVO! Strešnik Klasik		12
Strešnik Klasik		14
Rimski strešnik		16
NOVO! Strešnik Donav		18
NOVO! Strešnik Klasik Standard		20
Strešnik Sivec		22
Strešni sistem Bramac 7°		24
Univerzalni originalni dodatni elementi		26
NOVO! Izolacije BramacTherm		30
Solarna streha Bramac		32

Strešniki

Pregled modelov

	Reviva	Tegalit	Klasik	Klasik	
Tehnični podatki					
Naklon strehe z izdelanim opažem ter uporabo sekundarne kritine z zlepljenimi stiki oz. preklopi	≥25°	≥20°	≥15°	≥15°	
Naklon strehe z uporabo sekundarne kritine	≥30°	≥25°			
Naklon strehe z uporabo sekundarne kritine (brez uporabe sekundarne kritine)	≥35°	≥30°	≥22°	≥22°	
Teža/m ²	cca 50 kg	cca 52 kg	cca 43 kg	cca 43 kg	
Teža/kos	4,5 kg	5,2 kg	4,3 kg	4,3 kg	
Maks. razmak med letvami	31 cm	33 cm	34 cm	34 cm	
Barve	opečno rdeča antik briljantno črna	antik briljantno črna ¹⁾ grafitno siva	opečno rdeča rdeče rjava temno rjava briljantno črna	opečno rdeča rdeče rjava temno rjava briljantno črna grafitno siva	
Površina	gladka	gladka	gladka	gladka	
Poraba/m ²	11 kosov	10 kosov	10 kosov	10 kosov	
Pakiranje na paletu:					
- strešniki	168 kosov	120 ali 180 ¹⁾ kosov	252 kosov	252 kosov	
- zračniki	32 kosov	32 kosov	24 kosov	24 kosov	
- slemenjaki	108 kosov	108 kosov	108 kosov	108 kosov	
- krajniki 1/1	40 kosov	40 kosov	32 kosov	32 kosov	
3/4	60 kosov				
1/2		60 kosov			

	Rimski	Donav	Klasik Standard	Sivec	
Tehnični podatki					
Naklon strehe z izdelanim opažem ter uporabo sekundarne kritine z zlepljenimi stiki oz. preklopi	≥15°	≥15°	≥15°	≥15°	
Naklon strehe z uporabo sekundarne kritine					
Naklon strehe z uporabo sekundarne kritine (brez uporabe sekundarne kritine)	≥22°	≥22°	≥22°	≥22°	
Teža/m ²	cca 46 kg	cca 46 kg	cca 43 kg	cca 43 kg	
Teža/kos	4,6 kg	4,6 kg	4,3 kg	4,3 kg	
Maks. razmak med letvami	34 cm	34 cm	34 cm	34 cm	
Barve	opečno rdeča antik	opečno rdeča rdeče rjava črna	češnja rubin črna	naravno siva	
Površina	gladka	gladka	gladka	gladka	
Poraba/m ²	10 kosov	10 kosov	10 kosov	10 kosov	
Pakiranje na paletu:					
- strešniki	252 kosov	240 kosov	252 kosov	252 kosov	
- zračniki	24 kosov	22 kosov	24 kosov	24 kosov	
- slemenjaki	108 kosov	108 kosov	108 kosov	108 kosov	
- krajniki 1/1	32 kosov	32 kosov	32 kosov	32 kosov	
3/4					
1/2					

Strešniki

Barvna paleta



**PROTECTOR
POVRŠINA
S 5-KRATNO ZAŠČITO**

strešnik Reviva



opečno rdeča



antik



briljantno črna

**PROTECTOR
POVRŠINA
S 5-KRATNO ZAŠČITO**

strešnik Tegalit



antik



briljantno črna



grafitno siva

**PROTECTOR
PLUS**

strešnik Klasik**

NOVO!



opečno rdeča



rdeče rjava



temno rjava



briljantno črna

**PROTECTOR
POVRŠINA
S 5-KRATNO ZAŠČITO**

strešnik Klasik



opečno rdeča



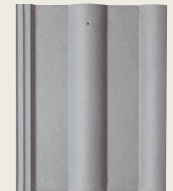
rdeče rjava



temno rjava



briljantno črna



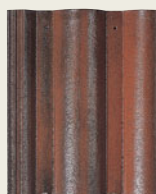
grafitno siva

**PROTECTOR
POVRŠINA
S 5-KRATNO ZAŠČITO**

Rimski strešnik



opečno rdeča



antik

BRAMAC
NOVO
nova standardna površina

strešnik Donav***

NOVO!



opečno rdeča



rdeče rjava



črna

BRAMAC
NOVO
nova standardna površina

strešnik Klasik Standard***

NOVO!



češnja



rubin



črna

strešnik Sivec



naravno siva

strešni sistem Bramac 7°



opečno rdeča



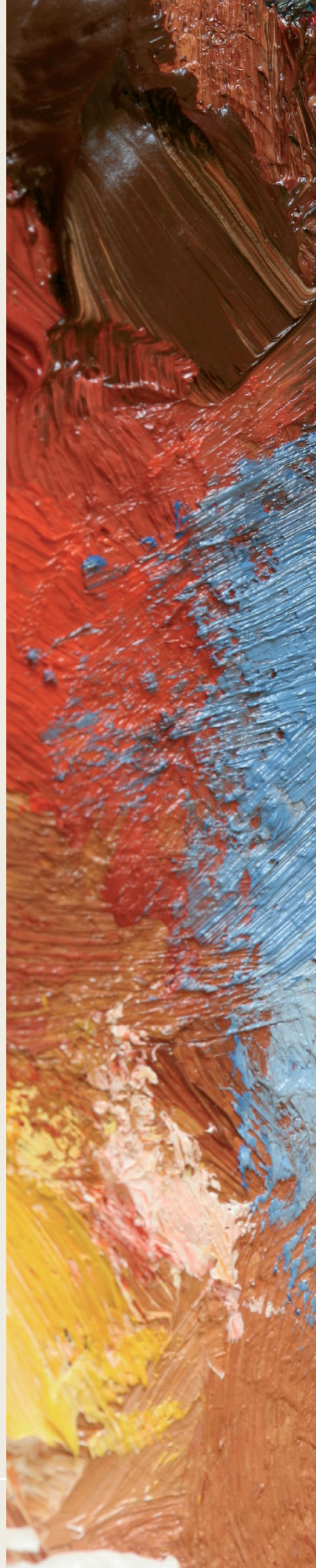
črna

* **30-letna garancija vam zagotavlja popolno varnost.**

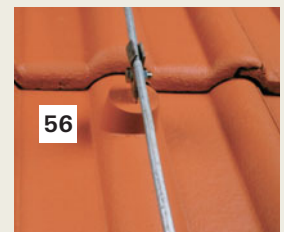
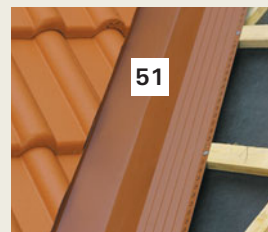
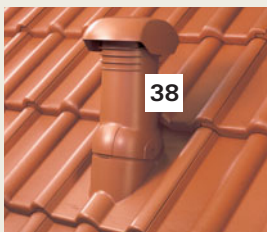
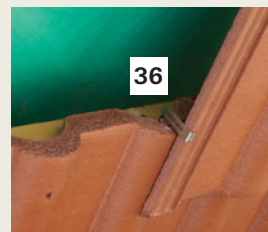
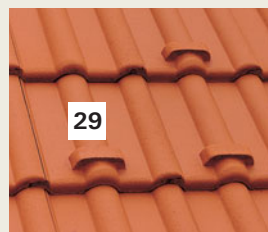
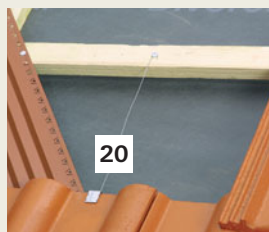
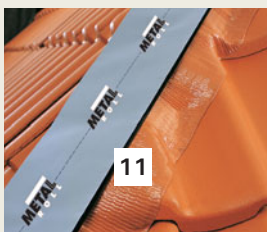
** v prodajnem programu predvidoma od 01.06.2011

*** površina NOVO v prodajnem programu predvidoma od 01.06.2011, oziroma od odprodaje strešnikov z obstoječo standardno površino

RECI STREHI PREPROSTO **BRAMAC**



Bramac-originalni sistem strešnikov in dodatnih elementov: pregled



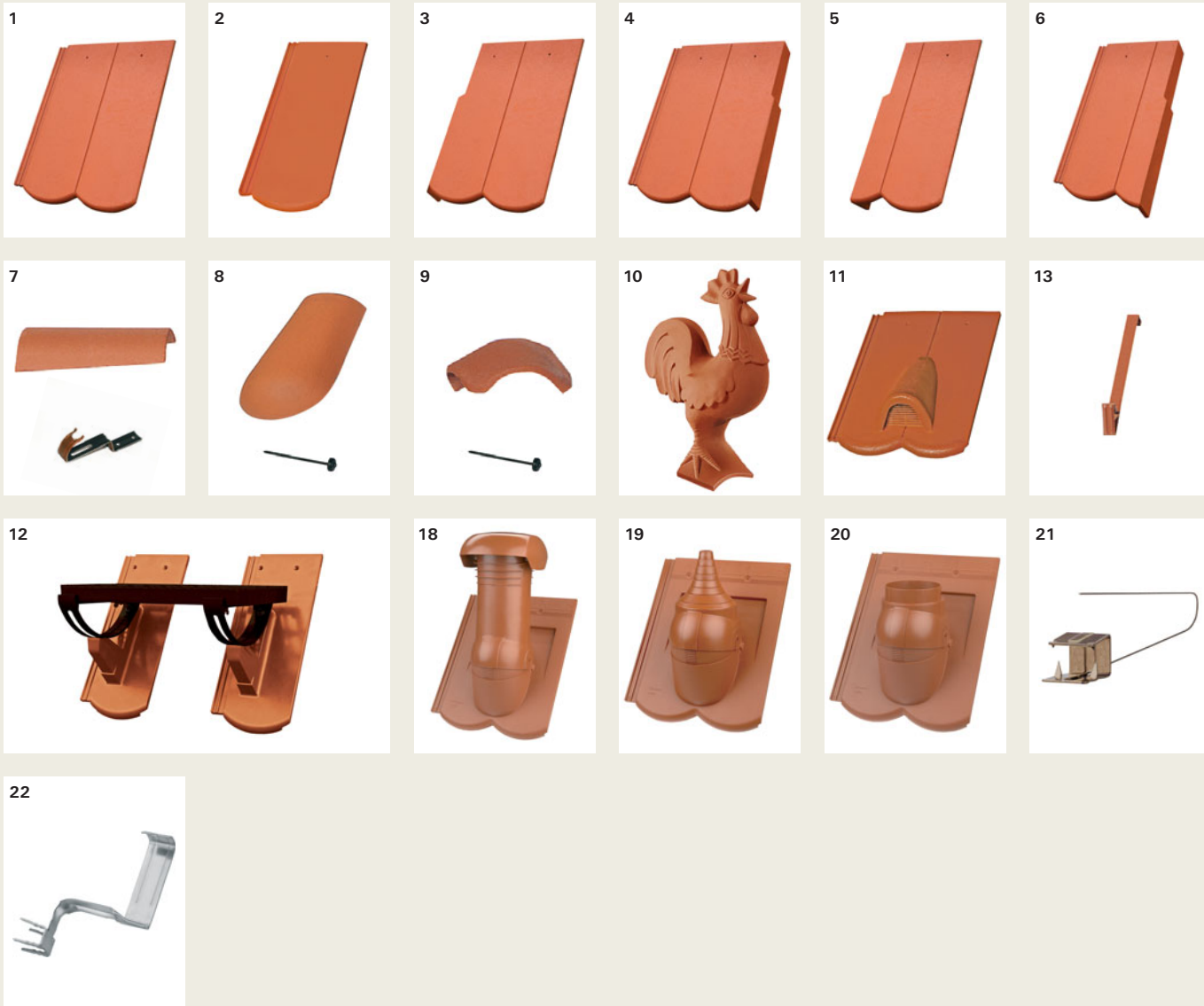


- | | | | |
|----|--|----|--|
| 1 | Strešnik 1/1 | 35 | Vezna spojka za snegolovno rešetko * |
| 2 | Strešnik 1/2 | 36 | Euro spojka |
| 3 | Krajnik - levi | 37 | Varovalna kljuka |
| 4 | Krajnik - desni | 38 | Prezračevalni set Durovent |
| 5 | Enokapnik 1/1 * | 39 | Antenski set Durovent |
| 6 | Enokapnik 1/2 * | 40 | Plinski odduh Durovent |
| 7 | Krajnik za enokapnico - levi * | 41 | Reducirni element 100 mm/70 mm * |
| 8 | Krajnik za enokapnico - desni * | 42 | Strešnik iz pleksi stekla |
| 9 | Slemenjak | 43 | Luminex UNI, univerzalna strešna lina * |
| 10 | Okrasni petelin | 44 | Luminex TOP, izstopno strešno okno * |
| 11 | MetalRoll | 45 | Luminex ALU, univerzalna strešna lina * |
| 12 | FigaRoll plus | 46 | Spodnja napenjalna folija Bramac EcoTec 140 * |
| 13 | Aeroslemenski element | 47 | Spodnja napenjalna folija Bramac UNIVERSAL-ECO |
| 14 | Slemenska in grebenska spojka | 48 | Spodnja napenjalna folija Bramac UNIVERSAL-2S |
| 15 | Končna slemenska plošča * | 49 | Spodnja napenjalna folija Bramac Top RU * |
| 16 | Univerzalno držalo slemenske/grebenske letve * | 50 | Divotape * |
| 17 | Začetni grebenski strešnik | 51 | Žlota Profilo S |
| 18 | Grebenski razdelilni strešnik (trikraki) | 52 | Adapter Profilo S * |
| 19 | Vijak zvončasti | 53 | Pregibna aluminijasta žlota |
| 20 | Univerzalna pritržilna spojka | 54 | Wakaflex |
| 21 | Zračnik | 55 | Waka letve |
| 22 | Kapna rešetka * | 56 | Strelovodni strešnik |
| 23 | Aerokapni element | 57 | Strelovodni slemenjak * |
| 24 | Prezračevalni trak | 58 | Bramac solarni kolektor |
| 25 | Strešnik za nosilni podest | | |
| 26 | Držalo za pohodno rešetko | | |
| 27 | Pohodna rešetka za nosilni podest (88 cm) | | |
| 28 | Pohodna rešetka za nosilni podest (41 cm) | | |
| 29 | Snegolovni strešnik | | |
| 30 | Snegolov model 1, ravni * | | |
| 31 | Snegolov model 2, donav * | | |
| 32 | Snegolovna ponev | | |
| 33 | Snegolovni opornik za rešetko | | |
| 34 | Snegolovna rešetka 3000 x 200 mm | | |

* brez slike

Strešnik Reviva

**PROTECTOR
POVRŠINA**
S 5-KRATNO ZAŠČITO



Evropaleta se zaračunavajo po ceni 9,60 EUR brez DDV/paleta, oz. 11,52 EUR z DDV/paleta.
Vse cene so fco skladišče tovarna.

Št.	Oznaka izdelka	Poraba	ME	Barva			Cena na enoto	
				opečno rdeča	briljantno črna	antik ²⁾	Cena v EUR, brez DDV	z 20% DDV
Strešnik								
1	Reviva - strešnik 1/1	11 kos/m ²	kos	● 23560	● 24464	● 23559	1,05	1,26
2	Reviva - strešnik 1/2	po potrebi	kos	● 23563	● 24465	● 23562	1,05	1,26
Stranski zaključki								
3	Reviva - krajnik 1/1 - levi	1,8 kos/m	kos	● 23572	● 24468	● 23571	5,26	6,31
4	Reviva - krajnik 1/1 - desni	1,8 kos/m	kos	● 23578	● 24470	● 23577	5,26	6,31
5	Reviva - krajnik 3/4 - levi	1,8 kos/m	kos	● 23569	● 24467	● 23568	5,26	6,31
6	Reviva - krajnik 3/4 - desni	1,8 kos/m	kos	● 23575	● 24469	● 23574	5,26	6,31
Sleme in greben								
7	Slemenjak s slemensko in grebensko spojko	2,5 kos/m	kos	● 15738	● 16946	● 16449	4,33	5,20
8	Začetni grebenski strešnik z vijakom	1 kos/greben	kos	● 16202	● 16947	● 16490	12,05	14,46
9	Grebenski razdelilni strešnik (trikraki) z vijakom	po potrebi	kos	● 16188	● 16948	● 16491	18,25	21,90
10	Okrasni petelin	po potrebi	kos	● 30294	● 30295		130,50	156,60
Prezračevanje								
11	Reviva - zračnik	25 kos/100 m ²	kos	● 23566	● 24466	● 23565	8,50	10,20
Varnost na strehi								
12	Reviva - ponev za nosilni podest	2 kos/podest	kos	● 34794	● 35042	1) 35042	39,37	47,24
13	Snegolov model 1, ravni	1,3 do 5 kos/m ²	kos	● 35162	● 35160	1) 35160	0,53	0,64
14	Reviva - snegolovna ponev*	po potrebi	kos	● 30400	● 35041	1) 35041	32,96	39,55
15	Snegolovni opornik za rešetko*	po potrebi	kos	● 30401	● 30398	1) 30398	10,38	12,46
16	Snegolovna rešetka 3000 x 200 mm*	1 kos/3 m	kos	● 30445	● 30446	1) 30446	41,66	49,99
17	Vezna spojka za snegolovno rešetko*	2 kos/spoj	kos	● 30448	● 30404	1) 30404	0,73	0,88
Prehodi								
18	Reviva - prezračevalni set Durovent Ø 100 mm	po potrebi	kos	● 16445	● 16446	1) 16592	52,60	63,12
	Reviva - prezračevalni set Durovent Ø 125 mm	po potrebi	kos	● 16800	● 16801	1) 16802	52,60	63,12
19	Reviva - antenski set Durovent	po potrebi	kos	● 16441	● 16442	1) 16590	29,15	34,98
20	Reviva - plinski odduh Durovent Ø 116 mm	po potrebi	kos	● 15129	● 15141	1) 15127	34,35	41,22
	Reviva - plinski odduh Durovent Ø 128 mm	po potrebi	kos	● 15143	● 15144	1) 15142	34,35	41,22
Pritrjevanje strešnikov								
21	Univerzalna pritrdilna spojka	po potrebi	kos	32261			0,45	0,54
22	Euro spojka št. 1	po potrebi	kos	30108			0,27	0,32

Univerzalni originalni dodatni elementi: glej str. 26 - 29

1) priporočamo uporabo opreme v rjavi barvi

2) za doseganje optimalne barvne usklajenosti priporočamo pokrivanje s strešniki istočasno iz treh palet

* brez slike

Strešnik Tegalit

**PROTECTOR
POVRŠINA**
S 5-KRATNO ZAŠČITO



Evropaleta se zaračunavajo po ceni 9,60 EUR brez DDV/paleta, oz. 11,52 EUR z DDV/paleta.
Vse cene so fco skladišče tovarna.

Št.	Oznaka izdelka	Poraba	ME	Barva			Cena na enoto	
				grafitno siva	briljantno črna	antik ²⁾	Cena v EUR, brez DDV	z 20% DDV
Strešnik								
1	Tegalit - strešnik 1/1	10 kos/m ²	kos	● 24570	● 24376	● 21893	1,48	1,78
2	Tegalit - strešnik 1/2	po potrebi	kos	● 24571	● 24377	● 21897	1,48	1,78
Stranski zaključki								
3	Tegalit - krajnik 1/1 - levi	1,5 kos/m	kos	● 24575	● 24378	● 21901	7,27	8,72
4	Tegalit - krajnik 1/1 - desni	1,5 kos/m	kos	● 24577	● 24425	● 23094	7,27	8,72
5	Tegalit - krajnik 1/2 - levi	1,5 kos/m	kos	● 24576	● 24379	● 21905	7,27	8,72
6	Tegalit - krajnik 1/2 - desni	1,5 kos/m	kos	● 24578	● 24426	● 23098	7,27	8,72
Sleme in greben								
7	Slemenjak s slemensko in grebensko spojko	2,5 kos/m	kos	● 16511	● 16946	● 16449	4,33	5,20
8	Začetni grebenski strešnik z vijakom	1 kos/greben	kos	● 16517	● 16947	● 16490	12,05	14,46
9	Grebenski razdelilni strešnik (trikraki) z vijakom	po potrebi	kos	● 16515	● 16948	● 16491	18,25	21,90
10	Okrasni petelin	po potrebi	kos		● 30295		130,50	156,60
Prezračevanje								
11	Tegalit - zračnik	10 kos/100 m ²	kos	● 24572	● 24380	● 21909	14,48	17,38
Varnost na strehi								
12	Tegalit - ponev za nosilni podest	2 kos/podest	kos	● 33708	● 33707	33707	24,97	29,96
13	Tegalit - snegolovni strešnik	1,3 do 5 kos/m ²	kos	● 24573	● 24381	● 21913	3,45	4,14
14	Snegolov model 1, ravni	1,3 do 5 kos/m ²	kos	● 35163	● 36175	1) 35160	0,53	0,64
15	Tegalit - snegolovna ponev	po potrebi	kos	● 33705	● 33704	33707	24,97	29,96
16	Snegolovni opornik za rešetko	po potrebi	kos	● 31969	● 30399	30398	10,38	12,46
17	Snegolovna rešetka 3000 x 200 mm	1 kos/3 m	kos	● 31970	● 30446	30445	41,66	49,99
18	Vezna spojka za snegolovno rešetko	2 kos/spoj	kos	● 31978	● 30404	30403	0,73	0,88
Prehodi								
19	Tegalit - prezračevalni set Durovent Ø 100 mm	po potrebi	kos	● 16108	● 16106	16681	52,60	63,12
	Tegalit - prezračevalni set Durovent Ø 125 mm	po potrebi	kos	● 16109	● 16107	16680	52,60	63,12
20	Tegalit - antenski set Durovent	po potrebi	kos	● 15138	● 15132	16685	29,15	34,98
21	Tegalit - plinski odduh Durovent Ø 116 mm	po potrebi	kos	● 15140	● 15134	16683	34,35	41,22
	Tegalit - plinski odduh Durovent Ø 128 mm	po potrebi	kos	● 15139	● 15133	16684	34,35	41,22
Pritrjevanje strešnikov								
22	Euro spojka št. 1	po potrebi	kos	30108			0,27	0,32
23	Univerzalna pritrdilna spojka	po potrebi	kos	32261			0,45	0,54

Univerzalni originalni dodatni elementi: glej str. 26 - 29

1) priporočamo uporabo opreme v rjavi barvi

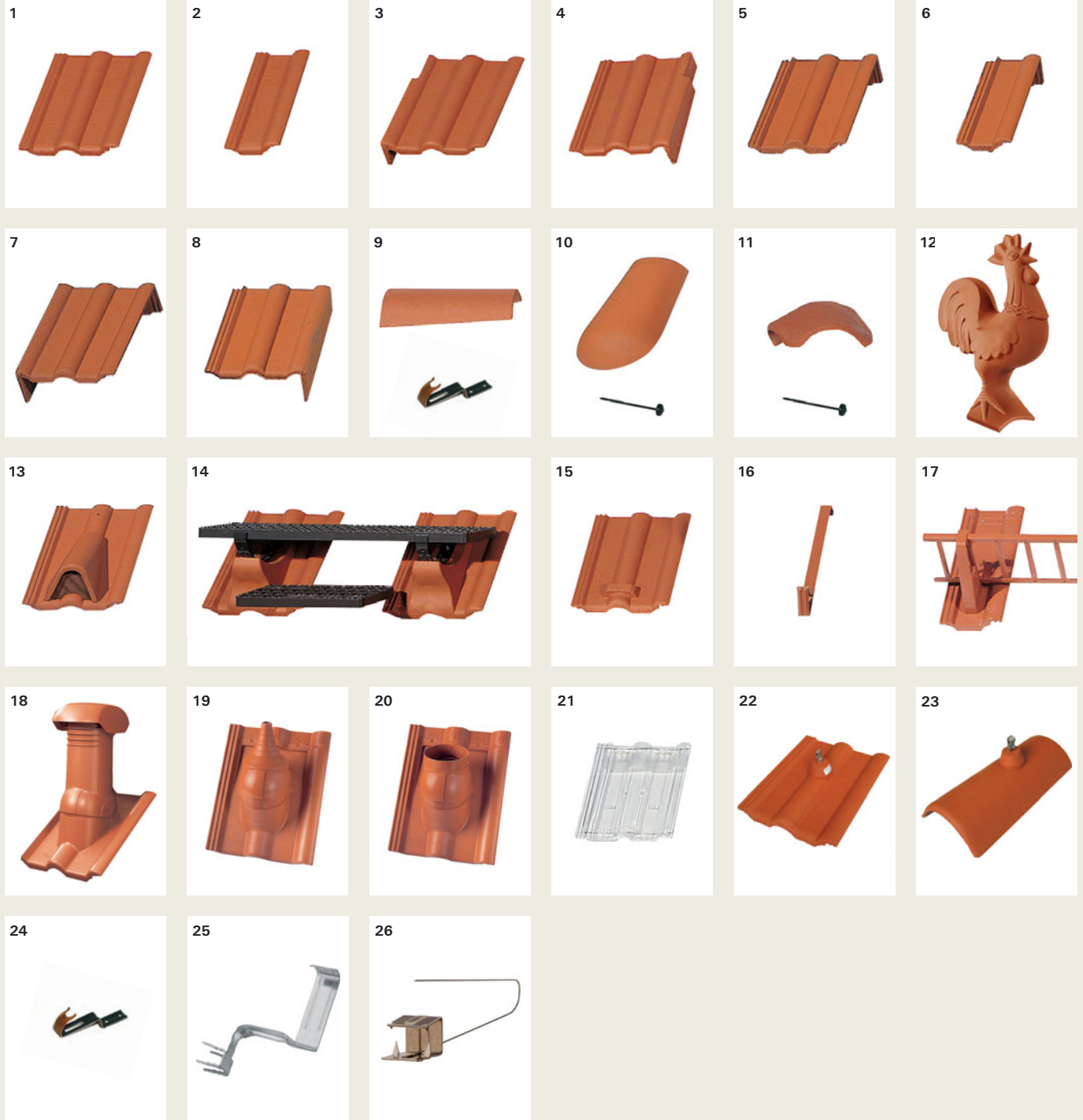
2) za doseganje optimalne barvne usklajenosti priporočamo pokrivanje s strešniki istočasno iz treh palet

* brez slike

NOVO!

Strešnik Klasik

**PROTECTOR[®]
PLUS**

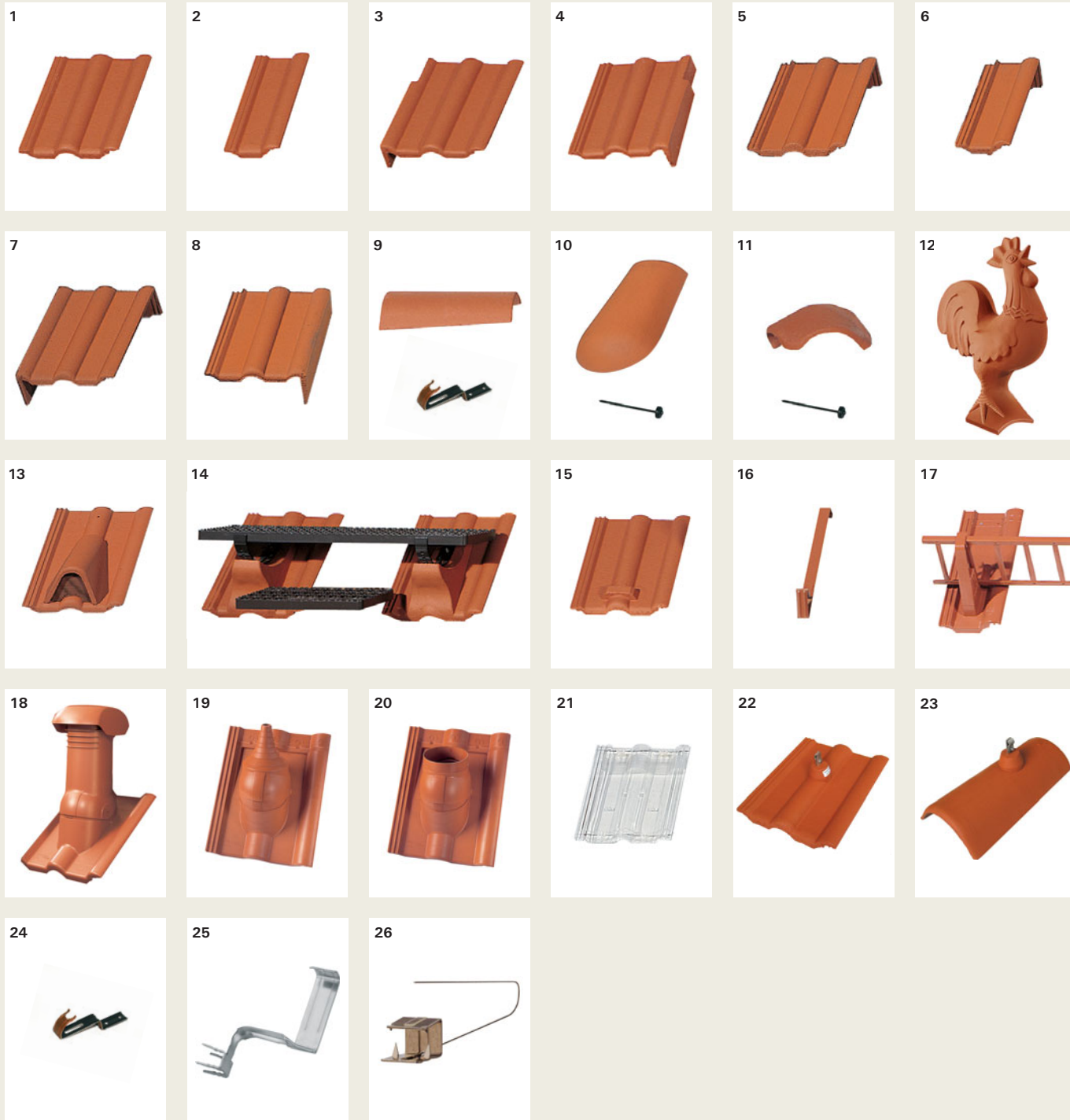


Evropaleta se zaračunavajo po ceni 9,60 EUR brez DDV/paleta, oz. 11,52 EUR z DDV/paleta.
Vse cene so fco skladišče tovarna.

Št.	Oznaka izdelka	Poraba	ME	Barva				Cena na enoto	
				opečno rdeča	rdeče rjava	temno rjava	briljantno črna	Cena v EUR, brez DDV	z 20% DDV
Strešnik									
1	Klasik - strešnik 1/1	10 kos/m ²	kos	● 23313	● 23214	● 23210	● 24431	1,19	1,43
2	Klasik - strešnik 1/2	po potrebi	kos	● 23314	● 23221	● 23217	● 24432	1,19	1,43
Stranski zaključki									
3	Klasik - krajnik - levi	3 kos/m	kos	● 23316	● 23235	● 23231	● 24434	4,81	5,77
4	Klasik - krajnik - desni	3 kos/m	kos	● 23317	● 23242	● 23238	● 24435	4,81	5,77
Zaključki enokapnih streh									
5	Klasik - enokapnik 1/1	3,3 kos/m	kos	● 23318	● 24850	● 24865	● 25318	17,15	20,58
6	Klasik - enokapnik 1/2	po potrebi	kos	● 23319	● 24851	● 24866	● 25319	17,15	20,58
7	Klasik - krajnik za enokapnico - levi	po potrebi	kos	● 24885	● 24855	● 24870	● 25480	17,15	20,58
8	Klasik - krajnik za enokapnico - desni	po potrebi	kos	● 24886	● 24856	● 24871	● 25481	17,15	20,58
Sleme in greben									
9	Slemenjak s slemen. in greben. spojko	2,5 kos/m	kos	● 15738	● 15737	● 15735	● 16946	4,33	5,20
10	Začetni grebenski strešnik z vijakom	1 kos/greben	kos	● 16202	● 16201	● 16199	● 16947	12,05	14,46
11	Greben. razd. streš. (trikraki) z vijakom	po potrebi	kos	● 16188	● 16187	● 16185	● 16948	18,25	21,90
12	Okrasni petelin	po potrebi	kos	● 30294			● 30295	130,50	156,60
Prezračevanje									
13	Klasik - zračnik	10 kos/100 m ²	kos	● 23315	● 23228	● 23224	● 24433	7,37	8,84
Varnost na strehi									
14	Klasik - streš. za nosil. podest (brez držal)	2 kos/podest	kos	● 23323	● 23260	● 23256	● 24437	14,32	17,18
15	Klasik - snegolovni strešnik	1,3 do 5 kos/m ²	kos	● 23322	● 23253	● 23249	● 24436	1,75	2,10
16	Snegolov model 1, ravni	1,3 do 5 kos/m ²	kos	● 35162	● 35164	● 35160	● 36175	0,53	0,64
17	Klasik - snegolovna ponev	po potrebi	kos	● 30400	● 33935	● 30397	● 30402	15,59	18,71
Prehodi									
18	Klasik - prezr. set Durovent Ø 100 mm	po potrebi	kos	● 16070	● 16072	● 16074	● 16076	47,90	57,48
	Klasik - prezr. set Durovent Ø 125 mm	po potrebi	kos	● 16071	● 16073	● 16075	● 16077	47,90	57,48
19	Klasik - antenski set Durovent	po potrebi	kos	● 15895	● 12860	● 15896	● 15898	24,46	29,35
20	Klasik - plin. odduh Durovent Ø 116 mm	po potrebi	kos	● 12927	● 15259	● 12925	● 12926	29,67	35,60
	Klasik - plin. odduh Durovent Ø 128 mm	po potrebi	kos	● 12868	● 15255	● 12866	● 12867	29,67	35,60
Osvetlitev podstrešja									
21	Klasik - strešnik iz pleksi stekla	po potrebi	kos	30016				9,91	11,89
Strelovod									
22	Klasik - strelovodni strešnik	po potrebi	kos	●	●	●	●	3,66	4,39
23	Strelovodni slemenjak	po potrebi	kos	● 22148	● 22149	● 22150	● 24399	6,00	7,20
24	Slemenska in grebenska spojka	po potrebi	kos	● 30072	● 34671	● 30042	● 31977	0,20	0,24
Pritrjevanje strešnikov									
25	Euro spojka št. 1	po potrebi	kos	30108				0,27	0,32
26	Univerzalna pritrtilna spojka	po potrebi	kos	32261				0,45	0,54

Strešnik Klasik

**PROTECTOR
POVRŠINA**
S 5-KRATNO ZAŠČITO

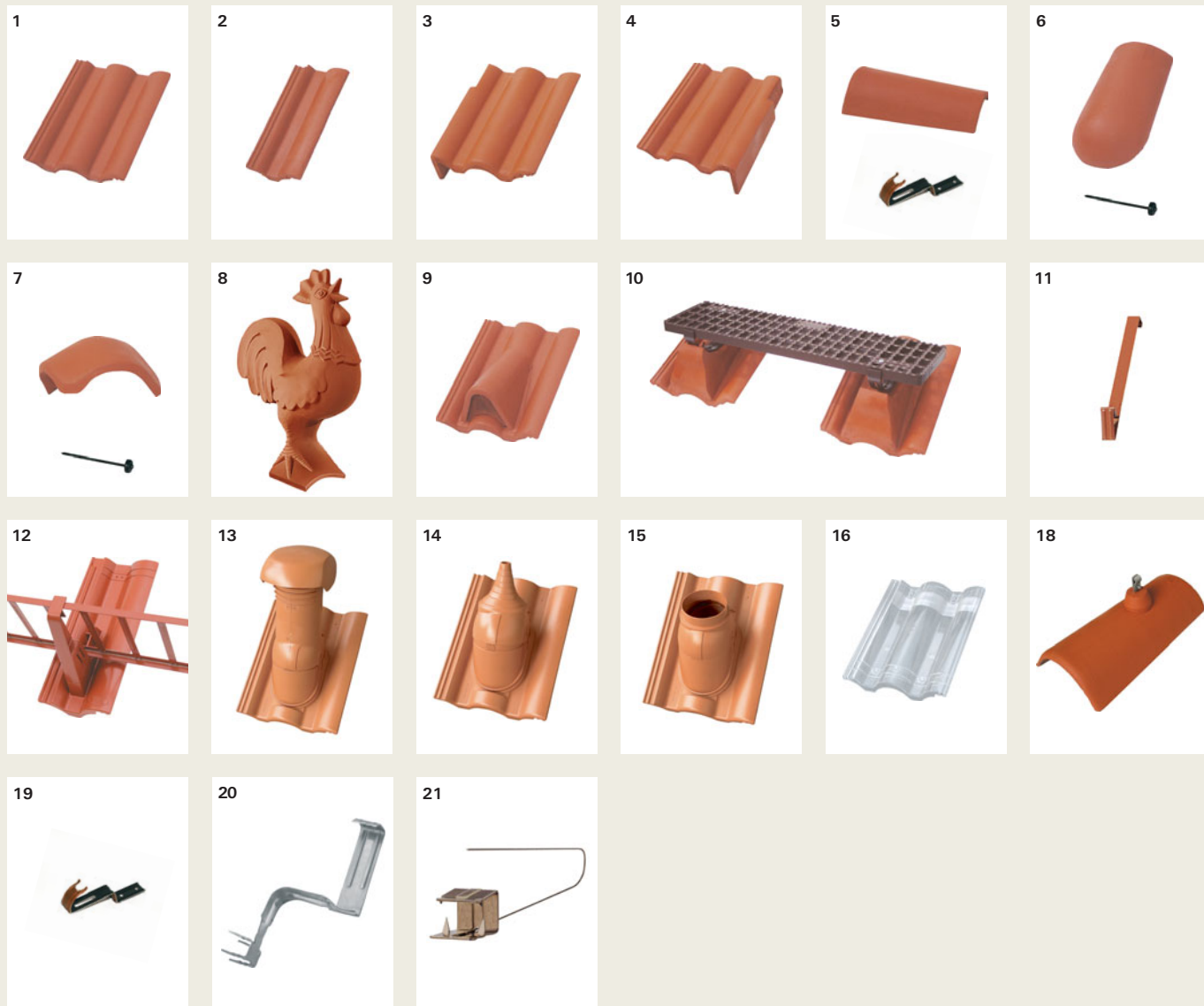


Evropaleta se zaračunavajo po ceni 9,60 EUR brez DDV/paleta, oz. 11,52 EUR z DDV/paleta.
Vse cene so fco skladišče tovarna.

Št.	Oznaka izdelka	Poraba	ME	Barva					Cena na enoto	
				opečno rdeča	rdeče rjava	temno rjava	briljantno črna	grafitno siva	Cena v EUR, brez DDV	z 20% DDV
Strešnik										
1	Klasik - strešnik 1/1	10 kos/m ²	kos	● 21534	● 21533	● 21527	● 24350	● 24728	1,09	1,31
2	Klasik - strešnik 1/2	po potrebi	kos	● 21543	● 21542	● 21536	● 24351	● 24727	1,09	1,31
Stranski zaključki										
3	Klasik - krajnik - levi	3 kos/m	kos	● 22218	● 22219	● 22220	● 24400	● 24726	4,38	5,26
4	Klasik - krajnik - desni	3 kos/m	kos	● 22227	● 22228	● 22229	● 24401	● 24725	4,38	5,26
Zaključki enokapnih streh										
5	Klasik - enokapnik 1/1	3,3 kos/m	kos	● 21579	● 21578	● 21572	● 24355	● 24726	15,61	18,73
6	Klasik - enokapnik 1/2	po potrebi	kos	● 21588	● 21587	● 21581	● 24356	● 24726	15,61	18,73
7	Klasik - krajnik za enokapnico - levi	po potrebi	kos	● 22456	● 22455	● 22454	● 24408	● 24726	15,61	18,73
8	Klasik - krajnik za enokapnico - desni	po potrebi	kos	● 22460	● 22459	● 22458	● 24409	● 24726	15,61	18,73
Sleme in greben										
9	Slemenjak s slemen. in greben. spojko	2,5 kos/m	kos	● 15738	● 15737	● 15735	● 16946	● 16511	4,33	5,20
10	Začetni grebenski strešnik z vijakom	1 kos/greben	kos	● 16202	● 16201	● 16199	● 16947	● 16517	12,05	14,46
11	Greben. razd. streš. (trikraki) z vijakom	po potrebi	kos	● 16188	● 16187	● 16185	● 16948	● 16515	18,25	21,90
12	Okrasni petelin	po potrebi	kos	● 30294			● 30295		130,50	156,60
Prezračevanje										
13	Klasik - zračnik	10 kos/100 m ²	kos	● 21552	● 21551	● 21545	● 24352	● 24729	6,70	8,04
Varnost na strehi										
14	Klasik - streš. za nosil. podest (brez držal)	2 kos/podest	kos	● 21624	● 21623	● 21617	● 24360	● 24699	12,98	15,58
15	Klasik - snegolovni strešnik	1,3 do 5 kos/m ²	kos	● 21615	● 21614	● 21608	● 24359	● 24698	1,60	1,92
16	Snegolov model 1, ravni	1,3 do 5 kos/m ²	kos	● 35162	● 35164	● 35160	● 36175	● 35163	0,53	0,64
17	Klasik - snegolovna ponev	po potrebi	kos	● 30400	● 33935	● 30397	● 30402	● 30402	15,59	18,71
Prehodi										
18	Klasik - prezr. set Durovent Ø 100 mm	po potrebi	kos	● 16070	● 16072	● 16074	● 16076	● 16090	47,90	57,48
	Klasik - prezr. set Durovent Ø 125 mm	po potrebi	kos	● 16071	● 16073	● 16075	● 16077	● 16091	47,90	57,48
19	Klasik - antenski set Durovent	po potrebi	kos	● 15895	● 12860	● 15896	● 15898	● 16015	24,46	29,35
20	Klasik - plin. odduh Durovent Ø 116 mm	po potrebi	kos	● 12927	● 15259	● 12925	● 12926	● 12985	29,67	35,60
	Klasik - plin. odduh Durovent Ø 128 mm	po potrebi	kos	● 12868	● 15255	● 12866	● 12867	● 12988	29,67	35,60
Osvetlitev podstrešja										
21	Klasik - strešnik iz pleksi stekla	po potrebi	kos	prozoren 30016					9,91	11,89
Strelovod										
22	Klasik - strelovodni strešnik	po potrebi	kos	● 22120	● 22121	● 22122	● 24397	● 24730	3,66	4,39
23	Strelovodni slemenjak	po potrebi	kos	● 22148	● 22149	● 22150	● 24399	● 24731	6,00	7,20
24	Slemenska in grebenska spojka	po potrebi	kos	● 30072	● 34671	● 30042	● 31977	● 31977	0,20	0,24
Pritrjevanje strešnikov										
25	Euro spojka št. 1	po potrebi	kos	30108					0,27	0,32
26	Univerzalna pritrtilna spojka	po potrebi	kos	32261					0,45	0,54

Rimski strešnik

**PROTECTOR
POVRŠINA**
S 5-KRATNO ZAŠČITO



Evropaleta se zaračunavajo po ceni 9,60 EUR brez DDV/paleta, oz. 11,52 EUR z DDV/paleta.
Vse cene so fco skladišče tovarna.

Št.	Oznaka izdelka	Poraba	ME	Barva		Cena na enoto	
				opečno rdeča	antik ²⁾	Cena v EUR, brez DDV	z 20% DDV
Strešnik							
1	Rimski - strešnik 1/1	10 kos/m ²	kos	● 22013	● 22015	1,02	1,22
2	Rimski - strešnik 1/2	po potrebi	kos	● 22019	● 22021	1,02	1,22
Stranski zaključki							
3	Rimski - krajnik - levi	3 kos/m	kos	● 22031	● 22033	4,38	5,26
4	Rimski - krajnik - desni	3 kos/m	kos	● 22037	● 22039	4,38	5,26
Sleme in greben							
5	Slemenjak s slemensko in grebensko spojko	2,5 kos/m	kos	● 15738	● 16449	4,33	5,20
6	Začetni grebenski strešnik z vijakom	1 kos/greben	kos	● 16202	● 16490	12,05	14,46
7	Grebenski razdelilni strešnik (trikraki) z vijakom	po potrebi	kos	● 16188	● 16491	18,25	21,90
8	Okrasni petelin	po potrebi	kos	● 30294		130,50	156,60
Prezračevanje							
9	Rimski - zračnik	10 kos/100 m ²	kos	● 22025	● 22027	6,70	8,04
Varnost na strehi							
10	Rimski - strešnik za nosilni podest (brez držal)	2 kos/podest	kos	● 22073	● 22075	12,98	15,58
11	Snegolov model 1, ravni	1,3 do 5 kos/m ²	kos	● 35162	1) 35160	0,53	0,64
12	Rimski - snegolovna ponev	po potrebi	kos	● 30437	1) 30428	15,59	18,71
Prehodi							
13	Rimski - prezračevalni set Durovent Ø 100 mm	po potrebi	kos	● 16110	1) 16112	47,90	57,48
	Rimski - prezračevalni set Durovent Ø 125 mm	po potrebi	kos	● 16111	1) 16113	47,90	57,48
14	Rimski - antenski set Durovent	po potrebi	kos	● 15900	1) 15903	24,46	29,35
15	Rimski - plinski odduh Durovent Ø 116 mm	po potrebi	kos	● 15769	1) 15767	29,67	35,60
	Rimski - plinski odduh Durovent Ø 128 mm	po potrebi	kos	● 15770	1) 15768	29,67	35,60
Osvetlitev podstrešja							
16	Rimski - strešnik iz pleksi stekla	po potrebi	kos	prozor. 30541		9,91	11,89
Strelovod							
17	Rimski - strelovodni strešnik*	po potrebi	kos	● 22138		3,66	4,39
18	Strelovodni slemenjak	po potrebi	kos	● 22148		6,00	7,20
19	Slemenska in grebenska spojka	po potrebi	kos	● 30072		0,20	0,24
Pritrjevanje strešnikov							
20	Euro spojka št. 2	po potrebi	kos	30109		0,27	0,32
21	Univerzalna pritrdilna spojka	po potrebi	kos	32261		0,45	0,54

Univerzalni originalni dodatni elementi: glej str. 26 - 29

1) priporočamo uporabo opreme v rjavi barvi

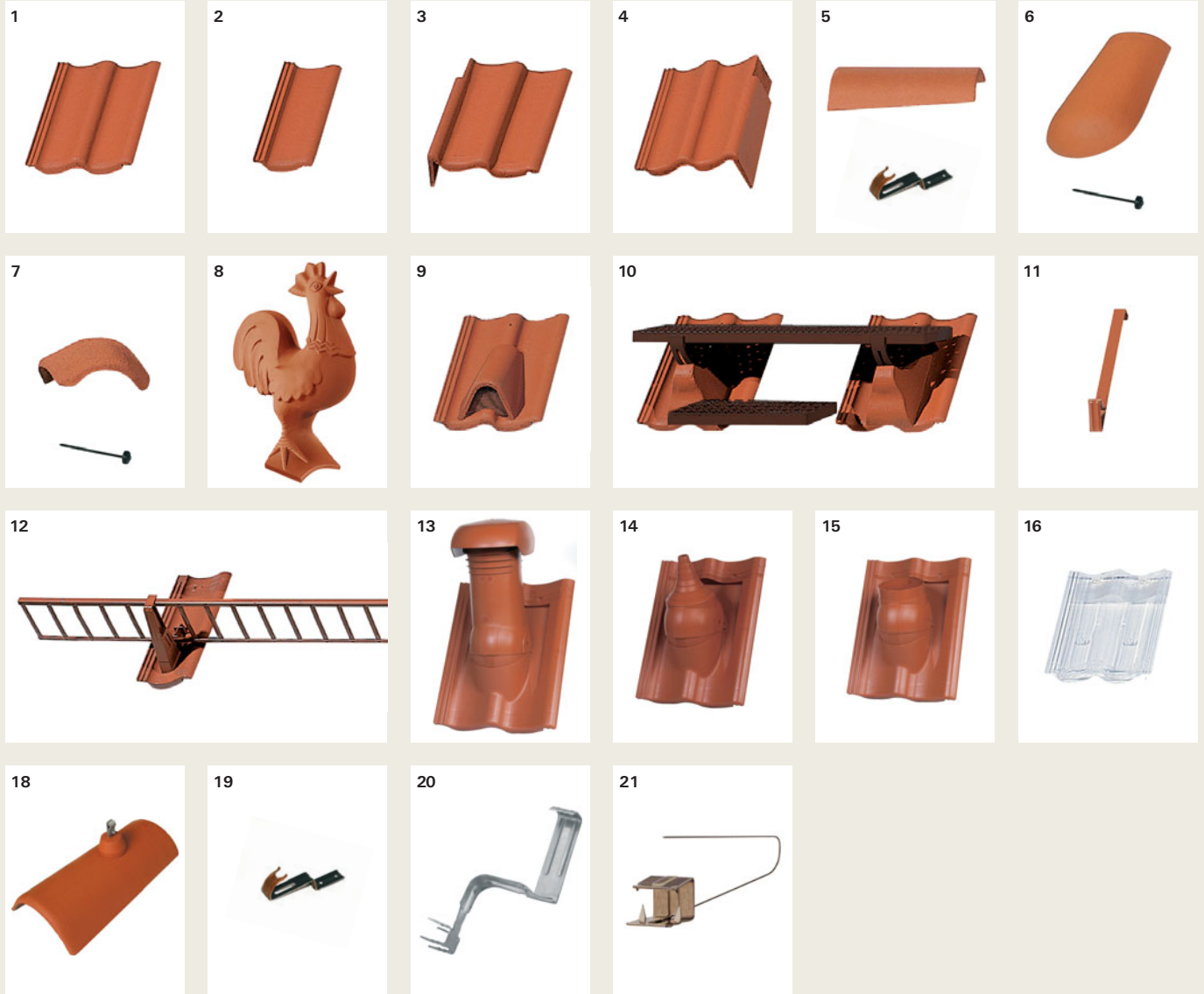
2) za doseganje optimalne barvne usklajenosti priporočamo pokrivanje s strešniki istočasno iz treh palet

* brez slike

NOVO!

Strešnik Donav

BRAMAC *
NOVO
nova standardna površina



* površina NOVO v prodajnem programu predvidoma od 01.06.2011, oziroma od odprodaje strešnikov z obstoječo standardno površino

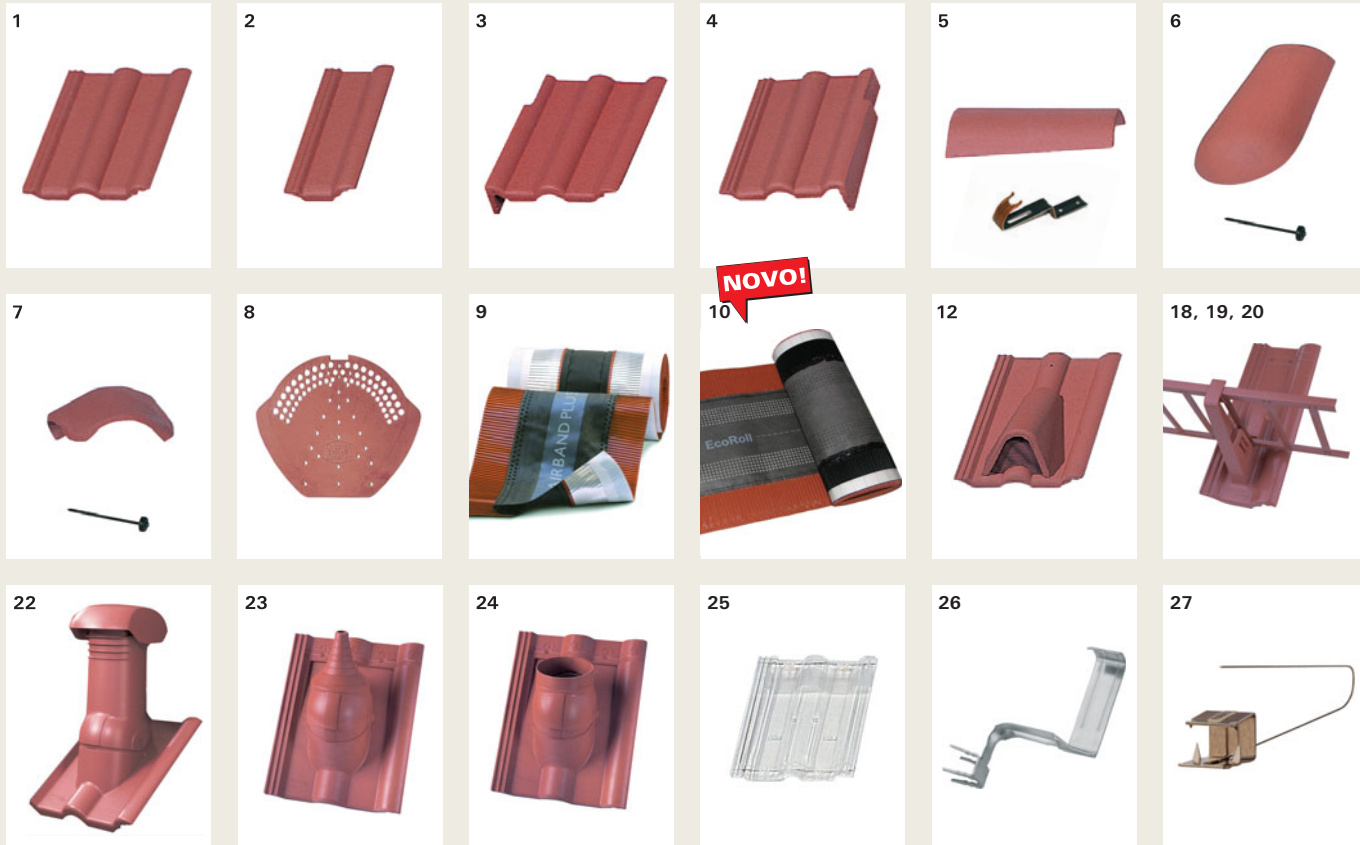
Evropaleta se zaračunavajo po ceni 9,60 EUR brez DDV/paleta, oz. 11,52 EUR z DDV/paleta.
Vse cene so fco skladišče tovarna.

Št.	Oznaka izdelka	Poraba	ME	Barva			Cena na enoto	
				opečno rdeča	rdeče rjava	črna	Cena v EUR, brez DDV	z 20% DDV
Strešnik								
1	Donav - strešnik 1/1	10 kos/m ²	kos	● 24903	● 24942	● 24943	0,90	1,08
2	Donav - strešnik 1/2	po potrebi	kos	● 24904	● 24945	● 24946	0,90	1,08
Stranski zaključki								
3	Donav - krajnik - levi	3 kos/m	kos	● 24905	● 24948	● 24949	3,97	4,76
4	Donav - krajnik - desni	3 kos/m	kos	● 24906	● 24951	● 24952	3,97	4,76
Sleme in greben								
5	Slemenjak s slemensko in grebensko spojko	2,5 kos/m	kos	● 15277	● 15278	● 15279	4,30	5,16
6	Začetni grebenski strešnik z vijakom	1 kos/greben	kos	● 15333	● 15332	● 15334	9,65	11,58
7	Grebenski razd. strešnik (trikraki) z vijakom	po potrebi	kos	● 15329	● 15328	● 15330	15,80	18,96
8	Okrasni petelin	po potrebi	kos	● 30294		● 30295	130,50	156,60
Prezračevanje								
9	Donav - zračnik	10 kos/100 m ²	kos	● 24908	● 24957	● 24958	6,70	8,04
Varnost na strehi								
10	Donav - streš. za nosilni podest (brez držal)	2 kos/podest	kos	● 24907	● 24954	● 24955	12,47	14,96
11	Snegolov model 2, donav	1,3 do 5 kos/m ²	kos	● 32021	● 32023	● 32022	0,53	0,64
12	Donav - snegolovna ponev	po potrebi	kos	● 30978	● 33936	● 30981	15,59	18,71
Prehodi								
13	Donav - prezračev. set Durovent Ø 100 mm	po potrebi	kos	● 16078	● 16080	● 16084	47,90	57,48
	Donav - prezračev. set Durovent Ø 125 mm	po potrebi	kos	● 16079	● 16081	● 16085	47,90	57,48
14	Donav - antenski set Durovent	po potrebi	kos	● 12850	● 15245	● 12849	24,46	29,35
15	Donav - plinski odduh Durovent Ø 116 mm	po potrebi	kos	● 12924	● 15258	● 12923	29,67	35,60
	Donav - plinski odduh Durovent Ø 128 mm	po potrebi	kos	● 12853	● 15246	● 12852	29,67	35,60
Osvetlitev podstrešja								
16	Donav - strešnik iz pleksi stekla	po potrebi	kos	prozoren	30972		9,91	11,89
Strelovod								
17	Donav - strelovodni strešnik *	po potrebi	kos	● 25133	● 25134	● 25136	3,66	4,39
18	Strelovodni slemenjak	po potrebi	kos	● 25141	● 25142	● 25144	6,00	7,20
19	Slemenska in grebenska spojka	po potrebi	kos	● 30072	● 34671	● 31977	0,20	0,24
Pritrjevanje strešnikov								
20	Euro spojka št. 2	po potrebi	kos	30109			0,27	0,32
21	Univerzalna pritrdilna spojka	po potrebi	kos	32261			0,45	0,54

NOVO!

Strešnik Klasik Standard

BRAMAC *
NOVO
nova standardna površina



* površina NOVO v prodajnem programu predvidoma od 01.06.2011, oziroma od odprodaje strešnikov z obstoječo standardno površino

Evropaleta se zaračunavajo po ceni 9,60 EUR brez DDV/paleta, oz. 11,52 EUR z DDV/paleta.
Vse cene so fco skladišče tovarna.

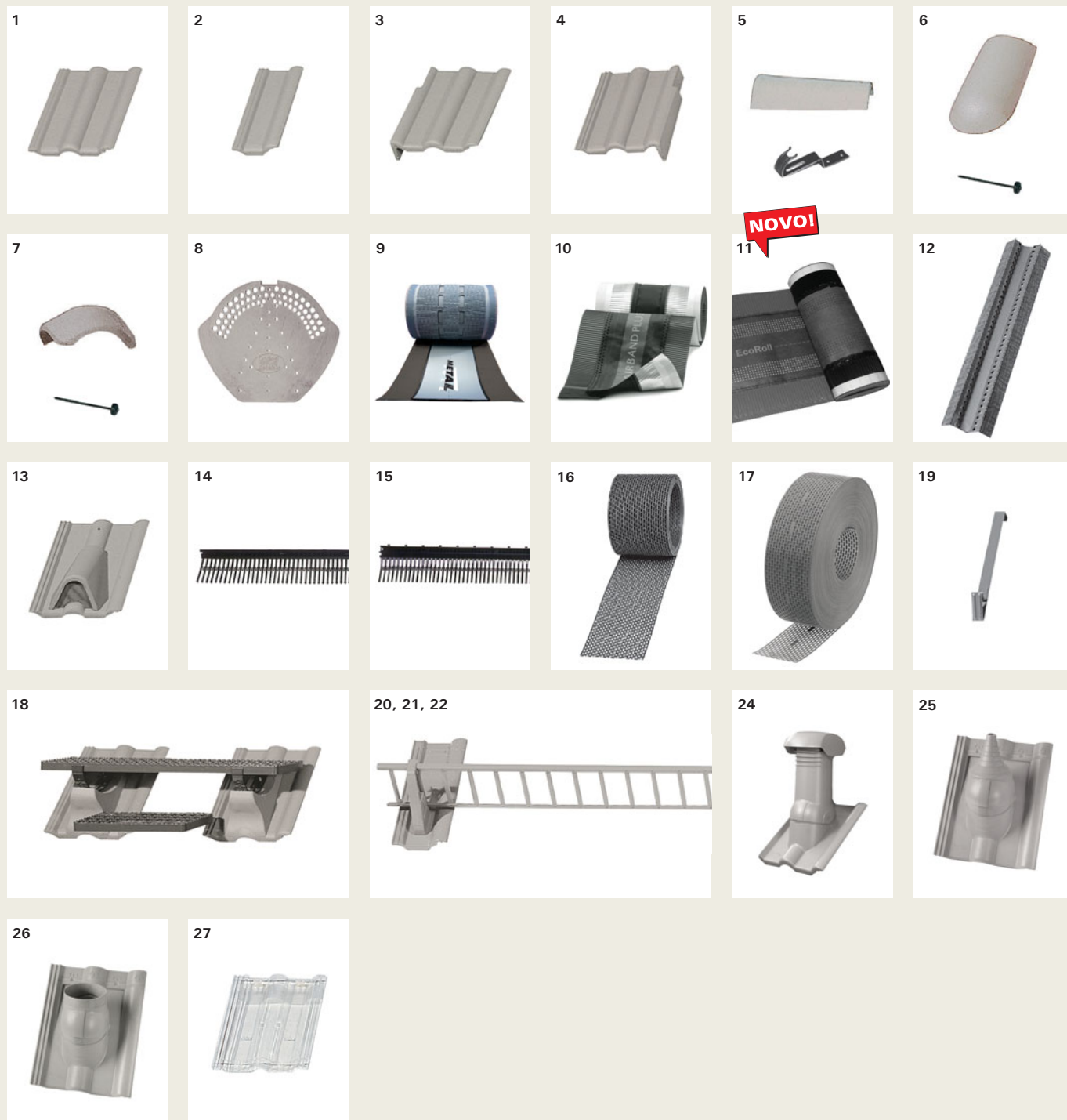
Št.	Oznaka izdelka	Poraba	ME	Barva			Cena na enoto	
				češnja	rubin	črna	Cena v EUR, brez DDV z 20% DDV	
Strešnik								
1	Klasik Standard - strešnik 1/1	10 kos/m ²	kos	● 25264	● 25294	● 24970	0,94	1,13
2	Klasik Standard - strešnik 1/2	po potrebi	kos	● 25265	● 25295	● 24973	0,94	1,13
Stranski zaključki								
3	Klasik Standard - krajnik - levi	3 kos/m	kos	● 25266	● 25296	● 24976	3,97	4,76
4	Klasik Standard - krajnik - desni	3 kos/m	kos	● 25267	● 25297	● 24979	3,97	4,76
Sleme in greben								
5	Slemenjak s slemensko in grebensko spojko	2,5 kos/m	kos	● 15325	● 15228	● 15279	4,30	5,16
6	Začetni grebenski strešnik z vijakom	1 kos/greben	kos	● 15335	● 15232	● 15334	9,65	11,58
7	Grebenski razdelilni strešnik (trikraki) z vijakom	po potrebi	kos	● 15336	● 15231	● 15330	15,80	18,96
8	Končna slemenska plošča	1 kos/slem. zak.	kos	1) 33930	2) 30470	3) 30054	0,93	1,12
9	FigaRoll Plus	1 zvitek/5 m	rola	1) 35720	2) 35721	3) 35722	34,35	41,22
10	EcoRoll	1 zvitek/5 m	rola	1) 35780	2) 35781	3) 35782	20,50	24,60
11	Aeroslemenski element *	0,98 kos/m	kos	1) 34587	2) 30489	3) 30490	6,20	7,44
Prezračevanje								
12	Klasik Standard - zračnik	10 kos/100 m ²	kos	● 25268	● 25298	● 24988	6,70	8,04
13	Kapna rešetka *	1 kos/m	kos	črna	32684		0,72	0,86
14	Aerokapni element *	1 kos/m	kos	črna	30036		1,98	2,38
15	Prezračevalni trak, 5 m *	1 zvitek/5 m	rola	1) 33181	2) 30474	3) 30473	3,95	4,74
16	Prezračevalni trak, 50 m *	1 zvitek/50 m	rola	1)	2) 34971	3) 34970	37,49	44,99
Varnost na strehi								
17	Snegolov model 1, ravni *	1,3 do 5 kos/m ²	kos	1) 35164	2)	3)	0,53	0,64
18	Klasik Standard - snegolovna ponev	po potrebi	kos	1)	2)	3)	15,59	18,71
19	Snegolovni opornik za rešetko	po potrebi	kos	1)	2)	3)	10,38	12,46
20	Snegolovna rešetka 3000 x 200 mm	1 kos/3 m	kos	1)	2)	3)	41,66	49,99
21	Vezna spojka za snegolovno rešetko *	2 kos/spoj	kos	1)	2)	3)	0,73	0,88
Prehodi								
22	Klasik Standard - prezr. set Durovent Ø 100 mm	po potrebi	kos	1) 16072	2) 16070	3) 16076	47,90	57,48
	Klasik Standard - prezr. set Durovent Ø 125 mm	po potrebi	kos	1) 16073	2) 16071	3) 16077	47,90	57,48
23	Klasik Standard - antenski set Durovent	po potrebi	kos	1) 12860	2) 15895	3) 15898	24,46	29,35
24	Klasik Standard - plin. odduh Durovent Ø 116 mm	po potrebi	kos	1) 15259	2) 12868	3) 12926	29,67	35,60
	Klasik Standard - plin. odduh Durovent Ø 128 mm	po potrebi	kos	1) 15255	2) 12927	3) 12867	29,67	35,60
Osvetlitev podstrešja								
25	Klasik Standard - strešnik iz pleksi stekla	po potrebi	kos	prozoren	30016		9,91	11,89
Pritrjevanje strešnikov								
26	Euro spojka št. 1	po potrebi	kos	30108			0,27	0,32
27	Univerzalna pritrdilna spojka	po potrebi	kos	32261			0,45	0,54

Univerzalni originalni dodatni elementi: glej str. 26 - 29

- 1) priporočamo uporabo opreme v rdeče rjavi barvi
2) priporočamo uporabo opreme v rdeči barvi
3) priporočamo uporabo opreme v črni barvi

* brez slike

Strešnik Sivec



Evropaleta se zaračunavajo po ceni 9,60 EUR brez DDV/paleta, oz. 11,52 EUR z DDV/paleta.
Vse cene so fco skladišče tovarna.

Št.	Oznaka izdelka	Poraba	ME	Barva	Cena na enoto	
					naravno siva ²⁾	Cena v EUR, brez DDV z 20% DDV
Strešnik						
1	Sivec - strešnik 1/1	10 kos/m ²	kos	● 20348	0,62	0,74
2	Sivec - strešnik 1/2	po potrebi	kos	● 20349	0,62	0,74
Stranski zaključki						
3	Sivec - krajnik - levi	3 kos/m	kos	● 22240	2,22	2,66
4	Sivec - krajnik - desni	3 kos/m	kos	● 22241	2,22	2,66
Sleme in greben						
5	Slemenjak s slemensko in grebensko spojko	2,5 kos/m	kos	● 15734	2,45	2,94
6	Začetni grebenski strešnik z vijakom	1 kos/greben	kos	● 16195	7,20	8,64
7	Grebenski razdelilni strešnik (trikraki) z vijakom	po potrebi	kos	● 16181	11,50	13,80
8	Končna slemenska plošča	1 kos/slem. zak.	kos	● 30555	0,93	1,12
9	MetalRoll	1 zvitek/5 m	rola	1) 33489	52,08	62,50
10	FigaRoll Plus	1 zvitek/5 m	rola	1) 35722	34,35	41,22
11	EcoRoll	1 zvitek/5 m	rola	1) 35782	20,50	24,60
12	Aeroslemenski element	0,98 kos/m	kos	1) 30490	6,20	7,44
Prezračevanje						
13	Sivec - zračnik	10 kos/100 m ²	kos	● 20351	4,43	5,32
14	Kapna rešetka	1 kos/m	kos	● 32684	0,72	0,86
15	Aerokapni element	1 kos/m	kos	● 30036	1,98	2,38
16	Prezračevalni trak	1 zvitek/5 m	zvitek	1) 30473	3,95	4,74
17	Prezračevalni trak, 50 m	1 zvitek/50 m	zvitek	1) 34970	37,49	44,99
Varnost na strehi						
18	Sivec - strešnik za nosilni podest (brez držal)	2 kos/podest	kos	● 20286	6,18	7,42
19	Snegolov model 1, ravni	1,3 do 5 kos/m ²	kos	● 35162	0,53	0,64
20	Sivec - snegolovna ponev	po potrebi	kos	● 30402	15,59	18,71
21	Snegolovni opornik za rešetko	po potrebi	kos	● 30399	10,38	12,46
22	Snegolovna rešetka 3000 x 200 mm	1 kos/3 m	kos	● 31970	41,66	49,99
23	Vezna spojka za snegolovno rešetko*	2 kos/spoj	kos	● 31978	0,73	0,88
Prehodi						
24	Sivec - prezračevalni set Durovent Ø 100 mm	po potrebi	kos	● 16090	47,90	57,48
	Sivec - prezračevalni set Durovent Ø 125 mm	po potrebi	kos	● 16091	47,90	57,48
25	Sivec - antenski set Durovent	po potrebi	kos	● 16015	24,46	29,35
26	Sivec - plinski odduh Durovent Ø 116 mm	po potrebi	kos	● 12985	29,67	35,60
	Sivec - plinski odduh Durovent Ø 128 mm	po potrebi	kos	● 12988	29,67	35,60
Osvetlitev podstrešja						
27	Sivec - strešnik iz pleksi stekla	po potrebi	kos	prozoren 30016	9,91	11,89
Strelovod						
28	Sivec - strelovodni strešnik*	po potrebi	kos	● 23040	3,15	3,78
29	Strelovodni slemenjak*	po potrebi	kos	● 22490	4,50	5,40
30	Slemenska in grebenska spojka*	po potrebi	kos	31977	0,20	0,24

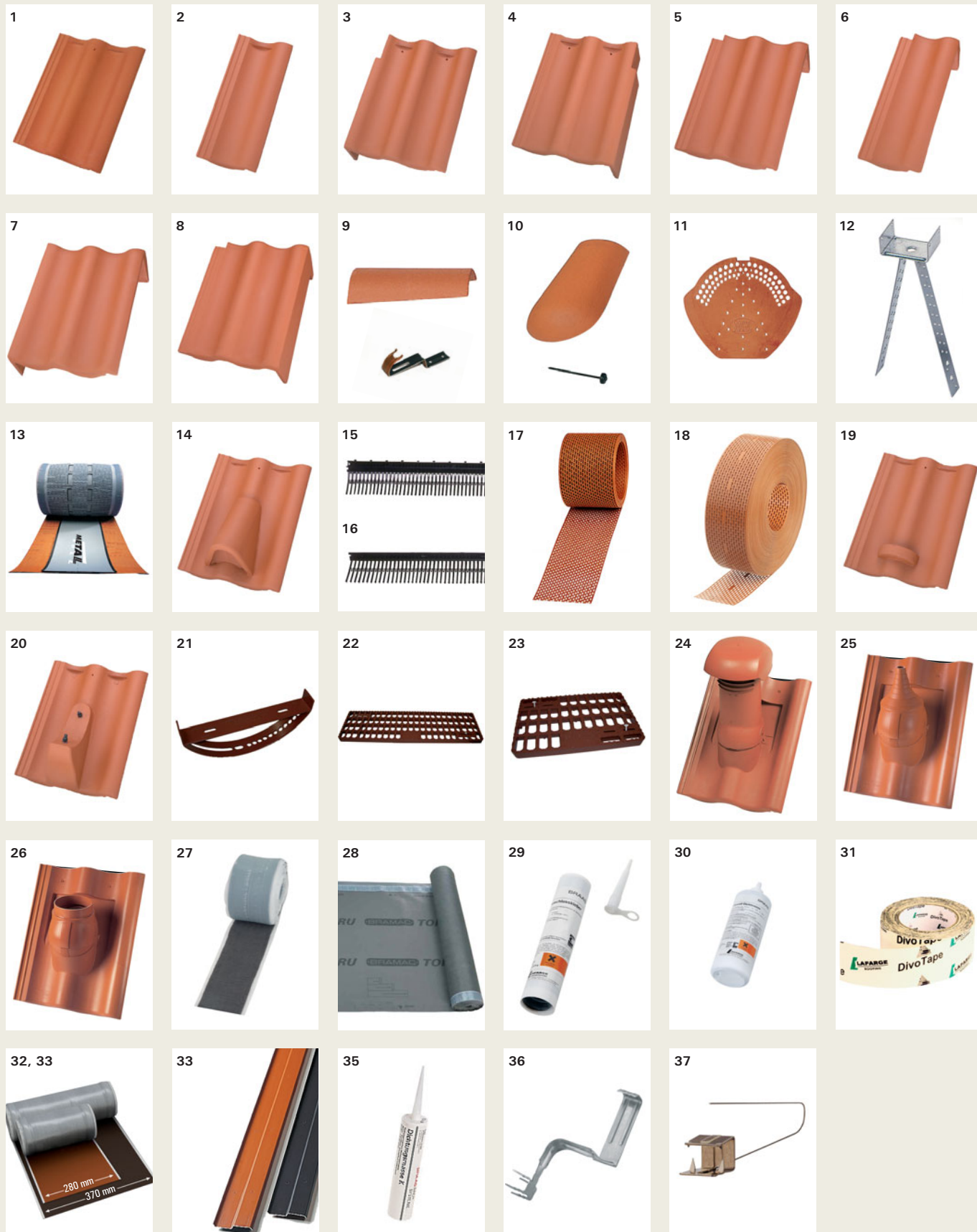
Univerzalni originalni dodatni elementi: glej str. 26 - 29

1) priporočamo uporabo opreme v črni barvi

2) za doseganje optimalne barvne usklajenosti priporočamo pokrivanje s strešniki istočasno iz treh palet

* brez slike

Strešni sistem Bramac 7°

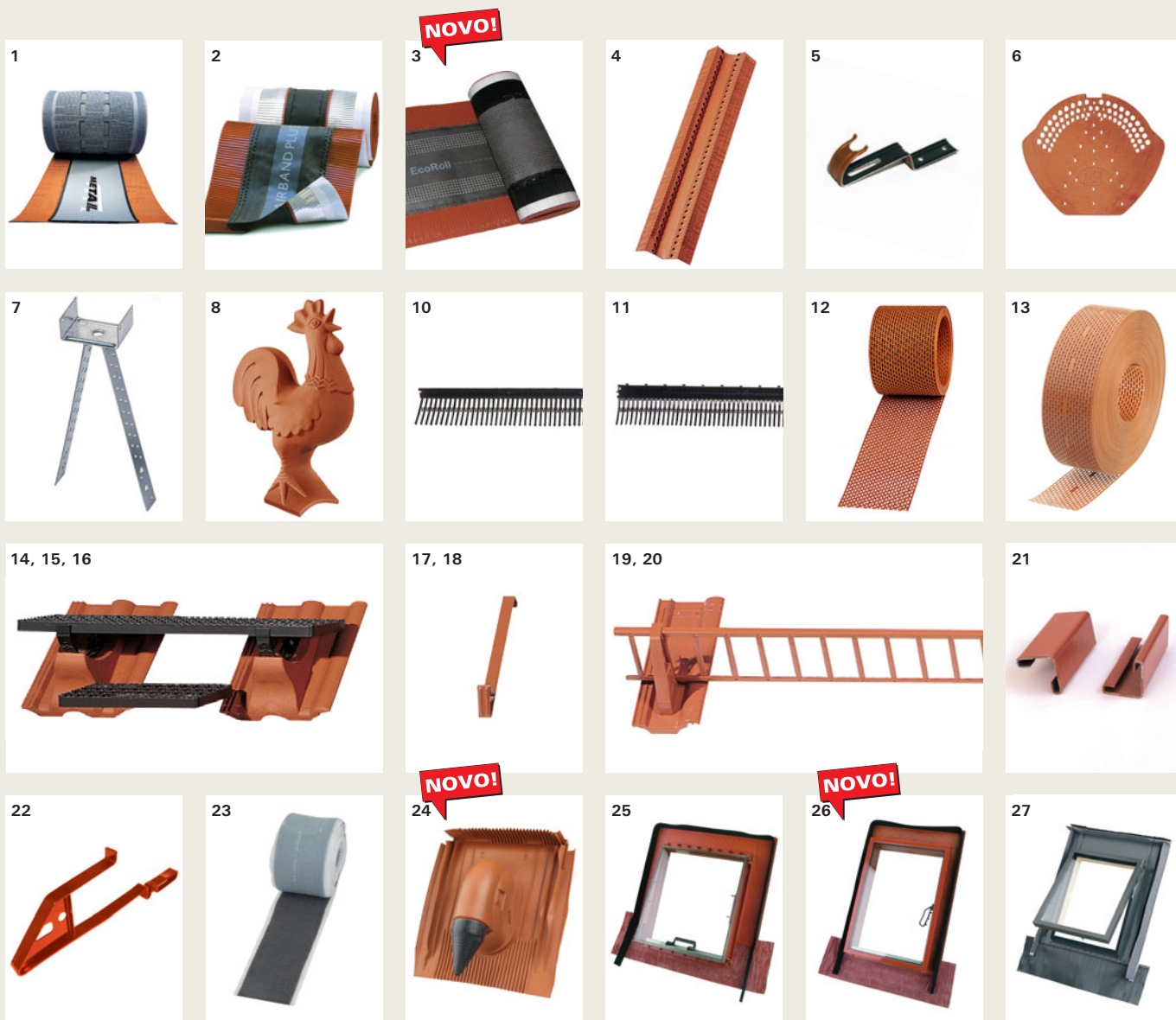


Evropaleta se zaračunavajo po ceni 9,60 EUR brez DDV/paleta, oz. 11,52 EUR z DDV/paleta.
Vse cene so fco skladišče tovarna.

Št.	Oznaka izdelka	Poraba	ME	Barva		Cena na enoto	
				opečno rdeča	črna	Cena v EUR, brez DDV, z 20% DDV	
Strešnik							
1	Bramac 7° - strešnik 1/1	ca. 8,1 kos/m ²	kos	● 23181	● 23183	1,39	1,67
2	Bramac 7° - strešnik 1/2	po potrebi	kos	● 23184	● 23186	2,11	2,53
Stranski zaključki							
3	Bramac 7° - krajnik - levi	ca. 2,6 kos/m	kos	● 23434	● 23436	15,92	19,10
4	Bramac 7° - krajnik - desni	ca. 2,6 kos/m	kos	● 23430	● 23433	15,92	19,10
Zaključki enokapnih streh							
5	Bramac 7° - enokapnik 1/1	3 kos/m	kos	● 22100	● 22103	13,96	16,75
6	Bramac 7° - enokapnik 1/2	po potrebi	kos	● 22104	● 22107	13,96	16,75
7	Bramac 7° - krajnik za enokapnico - levi	po potrebi	kos	● 22108	● 22111	13,96	16,75
8	Bramac 7° - krajnik za enokapnico - desni	po potrebi	kos	● 22112	● 22115	13,96	16,75
Sleme in greben							
9	Slemenjak s slemensko in grebensko spojko	2,5 kos/m	kos	● 15721	● 15723	4,30	5,16
10	Začetni grebenski strešnik z vijakom	1 kos/greben	kos	● 16197	● 16198	9,65	11,58
11	Končna slemenska plošča	po potrebi	kos	● 30470	● 30054	0,93	1,12
12	Univerzalno držalo slemenske/grebenske letve	po potrebi	kos	30043		1,98	2,38
13	MetalRoll	1 zvitek/5 m	zvitek	● 33487	● 33489	52,08	62,50
Prezračevanje							
14	Bramac 7° - zračnik	min. 10 kos/100 m ²	kos	● 23678	● 23685	8,61	10,33
15	Aerokapni element	1 kos/m	kos	črna 30036		1,98	2,38
16	Kapna rešetka	1 kos/m	kos	črna 32684		0,72	0,86
17	Prezračevalni trak, 5 m	1 zvitek/5 m	zvitek	● 30474	● 30473	3,95	4,74
18	Prezračevalni trak, 50 m	1 zvitek/50 m	zvitek	● 34971	● 34970	37,49	44,99
Varnost na strehi							
19	Bramac 7° - snegolovni strešnik	po shemi pokrivanja	kos	● 23187	● 23189	2,68	3,22
20	Bramac 7° - strešnik za nosilni podest (brez držal)	2 kos/podest	kos	● 23440	● 23438	14,22	17,06
21	Držalo za pohodno rešetko	2 kos/podest	kos	rjava 30041		10,38	12,46
22	Pohodna rešetka za nosilni podest (88 cm)	1 kos/podest	kos	rjava 30040		50,52	60,62
23	Pohodna rešetka za nosilni podest (41 cm)	1 kos/podest	kos	rjava 30046		33,83	40,60
Prehodi							
24	Bramac 7° - prezračevalni set Durovent Ø 100 mm	po potrebi	kos	● 16719	● 16720	51,50	61,80
	Bramac 7° - prezračevalni set Durovent Ø 125 mm	po potrebi	kos	● 16722	● 16723	51,50	61,80
25	Bramac 7° - antenski set Durovent	po potrebi	kos	● 16711	● 16710	28,33	34,00
26	Bramac 7° - plinski odduh Durovent Ø 116 mm	po potrebi	kos	● 16717	● 16716	33,48	40,18
	Bramac 7° - plinski odduh Durovent Ø 128 mm	po potrebi	kos	● 16714	● 16713	33,48	40,18
27	Flexiroll, 5 m	1 zvitek/5 m	zvitek	siva 32554		18,75	22,50
Spodnja napenjalna folija							
28	Spodnja napenjalna folija Top RU, 75 m ²	1 zvitek/70 m ²	rola	siva 34502		278,25	333,90
29	Lepilna masa Top RU	1 kartuša/20 tm	kos	34501		7,78	9,34
30	Tesnilna masa Top RU	1 plastenka/50 tm	kos	34500		23,85	28,62
31	Divotape, lepilni trak, 25 m	1 zvitek/25 m	zvitek	33810		15,59	18,71
Strešne obrobe							
32	Wakaflex, širina 28 cm, dolžina 5 m	1 zvitek/5 m	zvitek	● 30550	● 30305	64,65	77,58
33	Wakaflex, širina 37 cm, dolžina 5 m	1 zvitek/5 m	zvitek	● 35480	● 35482	86,00	103,20
34	Waka letev, širina 8 cm, dolžina 240 cm	po potrebi	kos	rdeča/rjava 30547		9,91	11,89
35	Tesnilna masa K 310 ml	1 kartuša/5 tm	kos	30536		10,82	12,98
Pritrjevanje strešnikov							
36	Euro spojka št. 2	po potrebi	kos	30109		0,27	0,32
37	Univerzalna pritrdilna spojka	po potrebi	kos	32261		0,45	0,54

* brez slike

Univerzalni originalni dodatni elementi



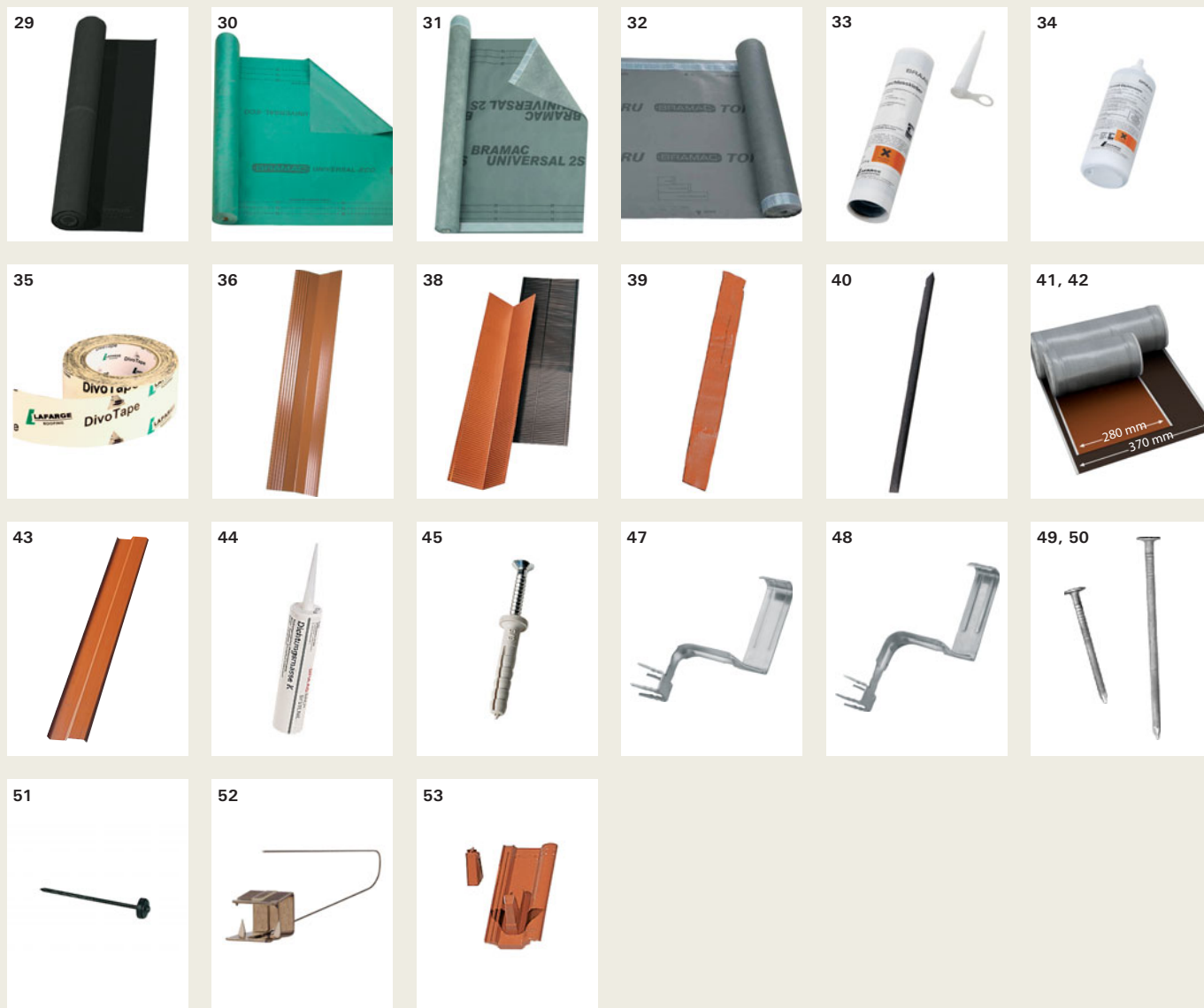
Evropaleta se zaračunavajo po ceni 9,60 EUR brez DDV/paleta, oz. 11,52 EUR z DDV/paleta.
Vse cene so fco skladišče tovarna.

Št.	Oznaka izdelka	Poraba	ME	Barva					Cena na enoto	
				rdeča	rdeče rjava ¹⁾	temno rjava	črna	siva ²⁾	Cena v EUR, brez DDV	z 20% DDV
Sleme in greben										
1	MetalRoll	1 zvitek/5 m	rola	● 33487	● 34450	● 33488	● 33489		52,08	62,50
2	FigaRoll Plus	1 zvitek/5 m	rola	● 35721		● 35720	● 35722		34,35	41,22
3	EcoRoll	1 zvitek/5 m	rola	● 35781		● 35780	● 35782		20,50	24,60
4	Aeroslemenski element	0,98 kos/m	kos	● 30489	● 34587	● 30494	● 30490		6,20	7,44
5	Slemenska in grebenska spojka	2,5 kos/m	kos	● 30072	● 34671	● 30042	● 31977		0,20	0,24
6	Končna slemenska plošča	1 kos/slem. zak.	kos	● 30470	● 33930	● 30481	● 30054	● 30555	0,93	1,12
7	Uni. držalo slemenske/grebenske letve	po potrebi	kos	30043					1,98	2,38
8	Okrasni petelin	po potrebi	kos	● 30294			● 30295		130,50	156,60
9	Barva za maltit, 3 l*	0,1 kg/m	kos	● 32451	● 32452	● 32450	● 32453		10,89	13,07
Prezračevanje										
10	Kapna rešetka	1 kos/m	kos	črna ● 32684					0,72	0,86
11	Aerokapni element	1 kos/m	kos	črna ● 30036					1,98	2,38
12	Prezračevalni trak, 5 m	1 zvitek/5 m	zvit.	● 30474		● 30475	● 30473		3,95	4,74
13	Prezračevalni trak, 50 m	1 zvitek/50 m	zvit.	● 34971		● 34972	● 34970		37,49	44,99
Varnost na strehi										
14	Držalo za pohodno rešetko	2 kos/podest	kos	rjava 30041					10,38	12,46
15	Pohod. rešet. za nosilni podest (88 cm) po potrebi		kos	rjava 30040					50,52	60,62
16	Pohod. rešet. za nosilni podest (41 cm) po potrebi		kos	rjava 30046					33,83	40,60
17	Snegolov model 1, ravni	1,3 do 5 kos/m ²	kos	● 35162	● 35164	● 35160	● 35161	● 32040	0,53	0,64
18	Snegolov model 2, donav	1,3 do 5 kos/m ²	kos	briljantno črna 36175					0,53	0,64
19	Snegolovni opornik za rešetko ⁴⁾	po potrebi	kos	● 32021	● 32023	● 32020	● 36174	● 33182	10,38	12,46
20	Snegolovni opornik za rešetko ⁴⁾	po potrebi	kos	● 30401	● 33939	● 30398	● 30399	● 31969	41,66	49,99
21	Snegolov. rešetka 3000 x 200 mm ⁴⁾	1 kos/3 m	kos	● 30447	● 33938	● 30445	● 30446	● 31970	0,73	0,88
22	Vezna spojka za snegolovno rešetko	2 kos/spoj	kos	● 30448	● 33940	● 30403	● 30404	● 31978	41,66	49,99
22	Varovalna kljuka	po potrebi	kos	● 34220	● 34221	● 34222	● 34223	● 34224 pocinkana		
Prehodi										
23	Flexiroll, 5 m	1 zvitek/5 m	zvit.	siva 32554					18,75	22,50
24	Univerzalni strešni prehod	po potrebi	kos	● 35924			● 35925		73,40	88,08
Osvetlitev podstrešja										
25	Luminex UNI, univerzalna strešna lina	po potrebi	kos	● 33834	● 34595	● 33832	● 33833		94,30	113,16
26	Luminex TOP, izstopno strešno okno	po potrebi	kos	● 33831		● 33830			236,46	283,75
27	Luminex ALU, univerzalna strešna lina	po potrebi	kos	34770					114,67	137,60

1) pri strešnikih v rdeče rjavi barvi priporočamo uporabo opreme v rjavi barvi
2) pri strešnikih v grafitno sivi in naravno sivi barvi priporočamo uporabo opreme v črni barvi
3) pri strešnikih v barvi antik priporočamo uporabo opreme v rjavi barvi
4) pri naročilu je potrebno dodati še snegolovno ponev vezano na model strešnika

* brez slike

Univerzalni originalni dodatni elementi



Evropaleta se zaračunavajo po ceni 9,60 EUR brez DDV/paleta, oz. 11,52 EUR z DDV/paleta.
Vse cene so fco skladišče tovarna.

Št.	Oznaka izdelka	Poraba	ME	Barva					Cena na enoto		
				rdeča	rdeče rjava ¹⁾	temno rjava	črna	siva ²⁾	Cena v EUR, brez DDV	z 20% DDV	
Sekundarna kritina											
29	Spodnja napenjalna folija Bramac EcoTec 140, 75 m ²	1 zvitek/70 m ²	rola	●	●	●	●				
				črna				36204	100,50	120,60	
30	Spodnja napenjalna folija Bramac UNIVERSAL-ECO, 75 m ²	1 zvitek/70 m ²	rola					zelena	34551	106,50	127,80
31	Spodnja napenjalna folija Bramac UNIVERSAL-2S, 75 m ²	1 zvitek/70 m ²	rola					siva	36051	126,75	152,10
32	Spodnja napenjalna folija Bramac Top RU, 75 m ²	1 zvitek/70 m ²	rola					siva	34502	278,25	333,90
33	Lepilna masa Top RU	1 kartuša/20 tm	kos						34501	7,78	9,34
34	Tesnilna masa Top RU	1 plasten./50 tm	kos						34500	23,85	28,62
35	Divotape, lepilni trak, 25 m	po potrebi	zvit.						33810	15,59	18,71
Žlota											
36	Žlota Profilo S	1 kos/2 m	kos	● 33734		● 33733				24,34	29,21
37	Adapter Profilo S*	po potrebi	kos	● 33842		● 33841				15,88	19,06
38	Pregibna aluminijasta žlota	1 kos/1,5 m	kos	● 32678		● 30106				33,79	40,55
39	Žlotni sedelni trak, 5 m	80-90 cm/konec žl.	zvit.	● 30058		● 30051				47,83	57,40
40	Stisljiv klinasti trak, 30 x 60	1 kos/1 m	kos						32610	1,75	2,10
Strešne obrobe											
41	Wakaflex, šir. 28 cm, dolž. 5 m	1 zvitek/5 m	zvit.	● 30550		● 30537	● 30305			64,65	77,58
42	Wakaflex, šir. 37 cm, dolž. 5 m	1 zvitek/5 m	zvit.	● 35480		● 35482	● 35481			86,00	103,20
43	Waka letev, šir. 8 cm, dolž. 240 cm	po potrebi	kos					rdečal/rjava	30547	9,91	11,89
44	Tesnilna masa K 310 ml	1 kartuša/5 tm	kos						30536	10,82	12,98
45	Zidni vijak z vložki za waka letev	12 kosov/letev	kos						30406	0,45	0,54
46	Easy Flash*	1 zvitek/5 m	zvit.	● 35270		● 35268	● 35269	● 35271		47,99	57,59
Pritrjevanje strešnikov											
47	Euro spojka št. 1	po potrebi	kos						30108	0,27	0,32
48	Euro spojka št. 2	po potrebi	kos						30109	0,27	0,32
49	Žebelj 27/45 (paket, 1 kg = cca 420 kosov)	po potrebi	pak.						30497	6,42	7,70
50	Žebelj 31/80 (paket, 1 kg = cca 160 kosov)	po potrebi	pak.						30499	6,42	7,70
51	Vijak - zvončasti	1 kos/greben	kos						34265	0,45	0,54
52	Univerzalna pritrdilna spojka	po potrebi	kos						32261	0,45	0,54
Modulni priključek											
53	Modulni priključek (kolektorski) (pri naročilu je potrebno dodati še snegolovno ponev vezano na model strešnika)	po potrebi	kos	● 37721		● 32723	● 32722	● 32724		21,69	26,03

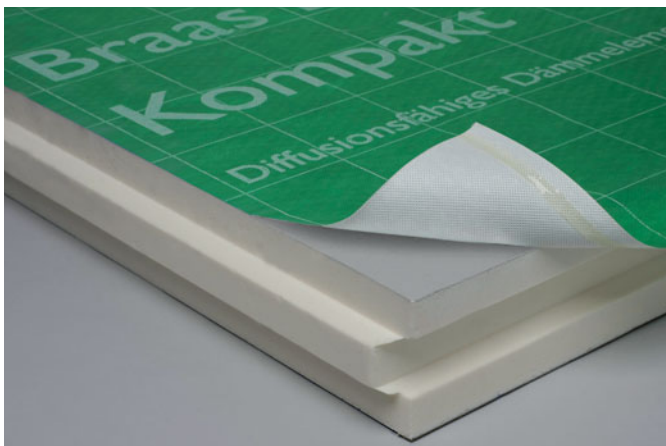
1) pri strešnikih v rdeče rjavi barvi priporočamo uporabo opreme v rjavi barvi
2) pri strešnikih v grafitno sivi in naravno sivi barvi priporočamo uporabo opreme v črni barvi
3) pri strešnikih v barvi antik priporočamo uporabo opreme v rjavi barvi

* brez slike

BramacTherm

Učinkovita toplotna izolacija vaše strehe

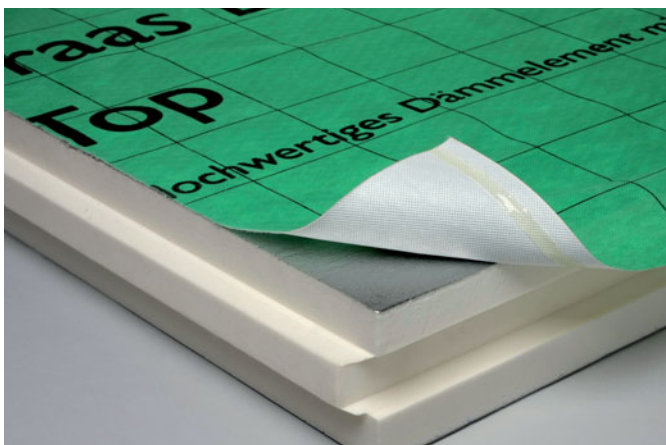
BramacTherm Kompakt



Toplotna izolacija nad špirovci

Difuzijsko sposoben izolacijski element (material), za toplotno izolacijo strehe pri obnovi ali novogradnji. Polagamo ga kot neprekinjeno izolacijo nad špirovci, lahko tudi brez opaža. S tem preprečimo nastanek toplotnih mostov.

BramacTherm Top



Toplotna izolacija nad špirovci

Visoko učinkovit izolacijski element (material), za uporabo pri obnovi ali novogradnji streh, pri katerem že z manjšo debelino izolacijskih plošč dosežemo maksimalen izolacijski učinek. Polagamo ga kot neprekinjeno izolacijo nad špirovci, lahko tudi brez opaža. S tem preprečimo nastanek toplotnih mostov.

BramacTherm Pro



Izolacijski opaž

Izolacijski element (material) za novogradnje, s katerim izboljšamo toplotno sposobnost strehe z izolacijo med špirovci, brez potrebe po uporabi večjih špirovcev, ali manjšanjem podstrešnega prostora. Lahko se uporablja tudi pri obnovi strehe, kadar je zagotovljena potrebna zrakotesnost strešne konstrukcije. Služi tudi kot zamenjava za opaž.

Oznaka izdelka	U-vrednost	Kos/ zavoj	Kos/ pal	Številka artikla	Cenovna enota	Cena na enoto		Cena na m ²	
						Cena v EUR, brez DDV	z 20% DDV	Cena v EUR, brez DDV	z 20% DDV
BramacTherm Kompakt									
80 mm	0,33	3	15	36061	1 kos	52,34	62,81	21,99	26,39
100 mm	0,27	3	12	36062	1 kos	62,06	74,48	26,08	31,29
120 mm	0,22	2	10	36063	1 kos	71,56	85,87	30,07	36,08
140 mm	0,19	3	9	36064	1 kos	80,94	97,13	34,01	40,81
160 mm	0,17	2	8	36065	1 kos	87,84	105,41	36,91	44,29
180 mm	0,15	2	6	36066	1 kos	97,79	117,35	41,09	49,31
BramacTherm Top									
80 mm	0,28	3	15	36067	1 kos	55,10	66,12	23,15	27,78
100 mm	0,23	3	12	36068	1 kos	65,33	78,40	27,45	32,94
120 mm	0,19	2	10	36069	1 kos	75,33	90,39	31,65	37,98
140 mm	0,17	3	9	36070	1 kos	85,20	102,24	35,80	42,96
160 mm	0,15	2	8	36071	1 kos	92,46	110,96	38,85	46,62
180 mm	0,13	2	6	36072	1 kos	102,94	123,52	43,25	51,90
Izolativni opaž BramacTherm Pro*									
50 mm	0,54	4	24	36060	1 kos	47,60	57,12	20,00	24,00

* primeri U-vrednosti za odlične učinke Bramac izolativnega opaža pri izdelavi strehe z istočasno uporabljenimi špirovci

Izolacija med špirovci/debelina	brez izolativnega opaža	z izolativnim opažom	izboljš. izolativnosti
120 mm WLS 035	U-vrednost 0,359	U-vrednost 0,218	do 39%
140 mm WLS 035	U-vrednost 0,310	U-vrednost 0,199	do 36%
160 mm WLS 035	U-vrednost 0,273	U-vrednost 0,182	do 33%

Oznaka izdelka	Kos/ pak	Številka artikla	Cenovna enota	Cena na enoto	
				Cena v EUR, brez DDV	z 20% DDV
BramacTherm sistemski vijaki (specialni vijaki za pritrditev neprekinjene toplotne izolacije nad špirovci).					
SFS Duo Twin, 210 mm	50 kos	36052	PAK	50,87	61,05
SFS Duo Twin, 230 mm	50 kos	36053	PAK	53,22	63,87
SFS Duo Twin, 250 mm	50 kos	36054	PAK	56,40	67,68
SFS Duo Twin, 270 mm	50 kos	36055	PAK	59,12	70,95
SFS Duo Twin, 300 mm	50 kos	36056	PAK	65,03	78,04
SFS Duo Twin, 330 mm	50 kos	36057	PAK	69,95	83,94
SFS Duo Twin, 360 mm	50 kos	36058	PAK	86,91	104,29
SFS Duo Twin, 400 mm	50 kos	36059	PAK	117,80	141,36
SFS Duo Twin, 440 mm	50 kos	36080	PAK	128,09	153,71
SFS Duo Twin, 460 mm	50 kos	36081	PAK	144,00	172,80
SFS Duo Twin, 480 mm	50 kos	36340	PAK	156,02	187,23
SFS WT, 160 mm	50 kos	36073	PAK	27,41	32,89
Sleme, greben, žlota					
BramacTherm slemensko/žlotni trak, 20 m	1 kos	36082	1 ROL	65,00	78,00


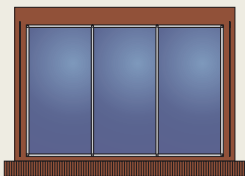
Opozorilo:

Rok dobave je ca. 10 delovnih dni (za ev. krajši čas dobave je potrebno vprašati).

Najmanjša količina za dostavo pri izolativnih elementih je en zavoj.

Brezplačno dostavo omogočamo pri neto vrednosti blaga na računu nad 1.000 EUR.

Solarna streha Bramac

	BSD4	BSD6
Bramac solarni kolektor z integriranim okvirjem		
Tehnični podatki		
Dimenzija (vključno z okvirjem)	2,36 x 2,38 m	3,26 x 2,38 m
Bruto površina	4,1 m ²	6,1 m ²
Absorpcijska površina	3,6 m ²	5,4 m ²
Teža	120 kg	180 kg
Polni volumen absorberja vključno s cevmi	3,7 l	5,4 l
Naklon strehe	≥20°	≥20°
Cena/kos v EUR brez DDV	1.570,00 €	2.170,00 €
Cena/kos v EUR z 20% DDV	1.884,00 €	2.604,00 €
	BSD8	BSD10
Bramac solarni kolektor z integriranim okvirjem		
Tehnični podatki		
Dimenzija (vključno z okvirjem)	4,31 x 2,38 m	5,36 x 2,38 m
Bruto površina	8,1 m ²	10,1 m ²
Absorpcijska površina	7,2 m ²	9,0 m ²
Teža	240 kg	300 kg
Polni volumen absorberja vključno s cevmi	7,1 l	8,8 l
Naklon strehe	≥20°	≥20°
Cena/kos v EUR brez DDV	2.750,00 €	3.305,00 €
Cena/kos v EUR z 20% DDV	3.300,00 €	3.966,00 €

Splošni pogoji in navodila

1. Pred polaganjem preglejte, ali dobavljeni strešniki ustrezajo naročilu. Če pri pregledu opazite nepravilnosti ali poškodbe, strešnikov ne polagajte. Morebitne nepravilnosti javite dobavitelju. Reklamacij po vgraditvi (kljub ugotovljenim napakam) ne moremo upoštevati. To seveda ne velja v primeru, če gre za skrite napake. Reklamacij ne upoštevamo, če nastanejo napake na izdelkih zaradi nepravilnega vgrajevanja (neupoštevanje navodil za vgrajevanje, nestrokovno vgrajevanje, nespoštovanje dobre gradbeniške prakse ...).
2. Strešnike lahko vrnete v roku treh mesecev po dobavi. Vračate lahko samo originalno zapakirano in nepoškodovano blago na paleti, za kar priznamo celotno zaračunano vrednost. V primeru vračila strešnikov v originalno povezanih paketih se prizna 80 odstotkov zaračunane vrednosti. Vračilo posameznih kosov strešnikov ni možno. Strešnikov, dobavljenih po naročilu, ni možno vračati.
3. Manjše razlike v strukturi betona in barvnih odtenkih ter druga barvna nihanja so posledica dejstva, da je beton naravni material. Svetlejši pesek in temnejši cement sta že lahko vzrok za majhno odstopanje od standardne barve. Majhne razlike v barvi med posameznimi oblikami in vrstami proizvodov dajejo našim proizvodom pridih narave. Izdelki, izdelani v različnih časovnih obdobjih, so lahko zaradi uporabe naravnih materialov različnih odtenkov. Priporočamo, da pri polaganju jemljete strešnike iz več različnih palet hkrati. Pri morebitnem pojavu rumenorjavih lis gre za sproščanje železovih ionov, na kar ne moremo vplivati. Pri pregledu vhodnega materiala pojav ni zaznaven oz. ga ni mogoče izločiti. Lise po določenem času zaradi vremenskih vplivov izginejo. Izluževanje apna na površini strešnikov je naraven pojav, ki ga tehnično ni mogoče preprečiti. Ponavadi se pojavi kot posledica vremenskih razmer, ki so jim strešniki izpostavljeni. Intenzivnost je močnejša v hladnem in vlažnem vremenu, pod vplivom vremenskih razmer (dež, sneg) in mehanske obrabe se pojav postopoma zmanjšuje in po približno dveh letih popolnoma izgine. Na površini strešnikov so lahko pore ali manjše vdolbinice, ki ne vplivajo na vodonepropustnost ali trdnost strešnikov in ne zmanjšujejo uporabne vrednosti izdelka, če izdelki sicer ustrezajo predpisanim standardom. Zgoraj navedena odstopanja ne vplivajo na uporabno vrednost in kakovost proizvodov, zato niso razlog za reklamacijo. Komponente konstrukcijskega materiala izdelkov so povečini naravni materiali, zato je nemogoče pričakovati natančno enakost posameznih lastnosti ob tekočih dobavah.
4. Pri proizvodnji strešnikov z antik površino se trudimo doseči optimalni izgled učinka starane površine. Antik površina ni natančno določen barvni ton ali odtenek. Gre namreč za pojav, zaradi katerega se vsak strešnik po izgledu razlikuje od drugega. Sčasoma se lahko skupni izgled površine zaradi vpliva različnih vremenskih razmer spreminja. Za enotni izgled površine pri pokrivanju priporočamo uporabo strešnikov iz minimalno treh palet in njihovo mešanje med pokrivanjem. Strešnike različnih odtenkov je treba smiselno razporediti po celotni strešni površini.
5. Za zagotavljanje večje varnosti pri delu je potrebno zaščitno folijo in povezovalne trakove, s katerimi so zaščiteni in povezani strešniki na paletah, odstranjevati postopoma po posameznih vrstah. Z odstranjevanjem zaščitne folije in povezovalnih trakov pričnemo v zgornji vrsti, s strani, kjer je vidna zgornja površina strešnika. Za poškodbe, ki nastanejo med manipulacijo in vgrajevanjem strešnikov, ne moremo prevzeti odgovornosti.



www.bramac.si

BRAMAC

**STREŠNI
SISTEMI**

**BRAMAC
STREŠNI SISTEMI d.o.o.**

Dobruška vas 45
8275 Škocjan

Telefon: 07/384 62 00

Faks: 07/384 62 03
384 62 24

Internet: www.bramac.si

E-mail: marketing@bramac.si

Za vse informacije pokličite
brezplačno telefonsko številko

080 20 30